

IFSI/IFAS DE L'HÔPITAL NOVO
Département Formation Continue

OFFRE DE FORMATION CONTINUE

INTER / INTRA / SUR MESURE

01 30 75 43 43

fc_ifsi_ifas_pontoise@ght-novo.fr

Site internet: www.ifsi-pontoise.fr



Accessible
aux personnes
en situation
de handicap

IFSI/IFAS Hôpital NOVO-Site Pontoise
3 bis avenue de l'Ile de France
CS 90079 95300 PONTOISE

Depuis septembre 2021, les IFSI/IFAS de l'Hôpital NOVO sont engagés dans une dynamique qualité afin de garantir au public, apprenants et stagiaires, des formations en conformité avec le Référentiel National Qualité.

Les IFSI/IFAS de l'Hôpital NOVO ont de nouveau obtenu la certification Qualiopi® en décembre 2024 pour :

- leurs actions de formation continue et de formation diplômante ;
- leurs actions permettant de faire valider les acquis de l'expérience.

Cette certification atteste de la qualité de formation délivrée aux participants et des compétences pédagogiques des équipes des IFSI/IFAS de l'Hôpital NOVO.

Cette démarche place les apprenants au cœur du système. Elle a pour but de répondre aux exigences des parties prenantes de la formation et aux besoins et attentes des apprenants. Elle s'appuie sur la prise en compte de leur satisfaction.



Accueil des personnes en situation de handicap

L'accès à nos locaux est adapté pour les personnes en situation de handicap. Une rampe d'accès est notamment disponible. Pour toute question, vous pouvez contacter notre référente handicap.



Madame Manuella JUSTIN
@ manuela.justin@ght-novo.fr

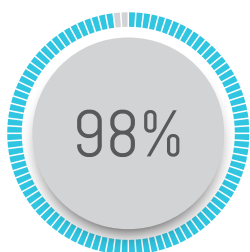
Quelques chiffres clés (2024)



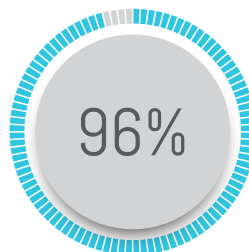
29 sessions



178 personnes formées



Recommandation
pour la préparation aux
épreuves de sélection en
IFSI par voie FPC



Recommandation
pour la formation
au tutorat
des paramédicaux



Nos lieux de formation

EN INTER, au sein des IFSI/IFAS de l'hôpital NOVO

Sur le site de **Pontoise**

3 bis avenue de l'Ile-de-France
CS 90079 Pontoise 95300 PONTOISE



Sur le site de **Beaumont sur Oise**

Site "Les Oliviers" Route de Noisy
95260 BEAUMONT sur OISE



EN INTRA, au sein de vos locaux

Notre équipe

Notre département Formation Continue est sous la responsabilité de **Madame Viviane DUCLOS**, directeur des soins coordonnateur des IFSI/IFAS et de **Madame Valérie CHOCHON**, cadre supérieure de santé, coordinatrice pédagogique des IFSI/IFAS de l'Hôpital NOVO-Site de Pontoise.

Coordination et ingénierie pédagogique



Monsieur Thomas LE MORVAN

Cadre de santé formateur à l'IFSI/IFAS de l'Hôpital NOVO - site de Pontoise, Titulaire d'un Master 2 « Sciences humaines et sociales, mention sciences de l'éducation, parcours type ingénierie pédagogie multimédia, recherche en formation des adultes » Université de Lille.

Madame Julie SURBLED

Cadre de santé formatrice à l'IFSI/IFAS de l'Hôpital NOVO - site de Pontoise, Titulaire d'un Master 1 management sectoriel parcours cadre de santé, Université de Lille.

Secrétariat



Madame Karine ALLOUN & Madame Audrey TROGNON

Secrétaires pédagogiques des IFSI/IFAS de l'Hôpital NOVO

Intervenants



Des intervenants internes issus de l'équipe pédagogique des IFSI/IFAS de l'Hôpital NOVO, titulaires d'un diplôme de cadre de santé ou cadres de santé apprenants et pour certains d'un diplôme universitaire ou Master dans des domaines spécifiques tels que la simulation en santé, l'analyse de pratiques professionnelles, le digital learning, le raisonnement clinique, l'éthique, les soins palliatifs, le centre de recherche documentaire ...

Des intervenants extérieurs sont mobilisés pour leurs compétences spécifiques : aide-soignants, infirmiers, anciens étudiants ou élèves, acteurs, psychologues

Notre expertise à votre écoute

L'équipe du Département Formation Continue des IFSI/IFAS de l'Hôpital NOVO - Site de Pontoise a le plaisir de vous proposer son offre de formation 2026, certifiée Qualiopi® construite autour de 3 axes :

- le développement de vos compétences pédagogiques ;
- l'approfondissement de votre pratique professionnelle ;
- la construction de votre projet professionnel, infirmier ou aide-soignant ;

L'offre de formation continue garantit l'acquisition et le développement de compétences professionnelles pour répondre aux besoins de santé actuels et à venir.

Nous pouvons aussi répondre à vos besoins en proposant des actions de formation « sur mesure » après une étude de votre demande et une rencontre au sein de votre établissement si besoin.

Attachés au partage d'expériences, à la simulation en santé et à la dynamique de groupe, nous favorisons le présentiel. L'interactivité et la réflexivité sont également privilégiées au travers de formations personnalisées. Nos intervenants sont tous des personnels de santé avec un parcours professionnel riche et varié.

N'hésitez pas à consulter notre offre de formation et à nous contacter pour plus de renseignements

fc_ifsi_ifas_pontoise@ght-novo.fr

**L'équipe du Département
de Formation Continue**



Audrey TROGNON

Julie SURBLED

Thomas LE MORVAN

Karine ALLOUN

Nos principes pédagogiques



Partage
d'expériences

Interactivité et
dynamique de
groupe

Diversification des techniques
pédagogiques : simulation en santé,
supports multimédias, ludopédagogie ...



Réflexivité



Personnalisation
des formations

Présentiel
/ distanciel

Actions de formation "sur Mesure"

Votre demande

L'expression de vos besoins et attentes

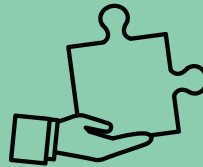


Notre diagnostic pédagogique

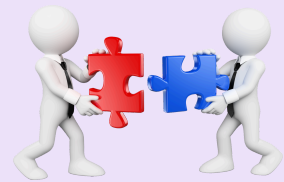
L'analyse de vos besoins et attentes



Notre proposition d'action de formation



Le contrat



La formation



Exemples de formations déjà réalisées

2019

Prévention et gestion d'éventuels coups de chaleur en entreprise.

2022

Tutorat des paramédicaux auprès d'une équipe d'un institut médical.

2023

Accompagnement à la formalisation d'un projet éducatif en crèche.

2024

Encadrement des stagiaires paramédicaux pour un service de soins à domicile.

2025

Gestion de l'agressivité en psychiatrie

Pour tout renseignement

fc_ifsi_ifas_pontoise@ght-novo.fr

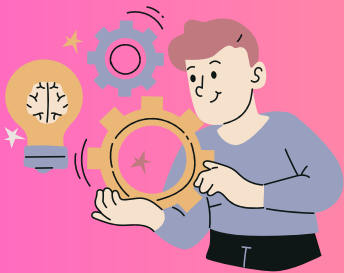
1

ACCOMPAGNER DES STAGIAIRES EN MILIEU PROFESSIONNEL

13 • Tutorat des stagiaires paramédicaux

14 • Rôle du maitre de stage

NEW



16 • Assistant de soins en gériologie (ASG)

17 • Actualisation des compétences aide-soignantes diplômées avant la réingénierie du Diplôme d'Etat Aide-Soignant 2021

NEW

18 • Communication et troubles cognitifs

19 • Gestion de l'agressivité

NEW

20 • Vieillesse et actes de la vie quotidienne

21 • Un temps pour soi : développement personnel, gestion du stress

NEW

22 • La simulation en santé : du scénario au debriefing

2

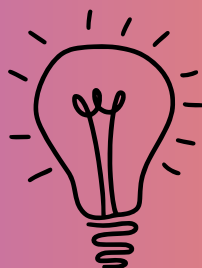
APPROFONDIR SES PRATIQUES PROFESSIONNELLES

des formations

3

CONDUIRE SON PROJET PROFESSIONNEL INFIRMIER

- 26 • Préparation aux épreuves de sélection pour l'entrée en IFSI pour les personnes relevant de la Formation Professionnelle Continue
- 27 • Préparation en vue de l'inscription sur Parcoursup pour l'entrée en IFSI
- 28 • Formation conduisant au Diplôme d'état Infirmier pour candidats relevant de l'article 9 de l'arrêté du 31/07/2009



4

CONSTRUIRE SON PROJET PROFESSIONNEL AIDE-SOIGNANT

- 31 • Accompagnement VAE pour l'obtention du Diplôme d'Etat Aide-Soignant
- 32 • Se préparer à l'entrée en IFAS
- 33 • Formation conduisant au Diplôme d'état d'aide-soignant avec équivalence de compétence et allègement de formation
- 34 • Formation conduisant au Diplôme d'état d'aide-soignant avec dispense de module en cursus partiel



le 27 janvier 2026 à 17h30
IFSI de Pontoise

Comment lire nos fiches formation ?

**Formation
diplômante**

**Public
concerné**

Durée et date

**Modalités :
présentiel ou
en distanciel**

**Coût (tarifs donnés
à titre indicatif)**

Méthode

**Nouvelle
formation au
catalogue**



**Notre plus
dans cette
formation**



Action de formation



La formation vise la prise de conscience des professionnels de santé sur les effets du vieillissement chez une personne afin de favoriser l'émergence de bonnes pratiques pour le bien-être et le confort de la personne âgée.

ELEMENTS DE CONTENU

- Repérage des signes et des effets du vieillissement chez une personne
- Conséquences du vieillissement : chute, déshydratation, dénutrition, repli sur soi, désocialisation, anxiété ...
- Situations à risque lors des gestes de la vie quotidienne : déplacement, repas, soins d'hygiène ...

TECHNIQUES PÉDAGOGIQUES


- Rappels théoriques
- Atelier de simulation en équipant tous les participants à tour de rôle d'un simulateur vieillisse
- Réflexion sur les pratiques

EVALUATION

- Implication au sein du groupe
- Test d'auto positionnement en début et en fin de formation
- Questionnaire de satisfaction.



Par participant :
Prix en charge individuelle
200 € TTC
Prix en charge employeur
de 150 à 160 € TTC
Formation de groupe
(8 à 12 participants)
de 1.750 à 1870 € TTC



Notre



Simulateur vieillisse
Formation d'équipe et ou
sur site à la demande.

1

ACCOMPAGNER DES STAGIAIRES EN MILIEU PROFESSIONNEL

- ✕ Tutorat des stagiaires paramédicaux **p. 13**
- ✕ Rôle du maître de stage **p.14**

Ils en parlent mieux que nous



Tutorat des stagiaires paramédicaux



Tout professionnel du secteur sanitaire et médico-social en charge de l'accueil et de l'encadrement de stagiaires, conformément à l'instruction N°DGOS/2016/330 du 4 novembre 2016 relative à la formation des tuteurs de stages paramédicaux.



4 Jours

Dates :

[Nous consulter](#)



Présentiel



Financement individuel

840 € TTC

**Prise en charge
employeur**

1 200 € TTC

Formation de groupe

(8 à 12 participants)

de 2 500 € TTC

à 4500 € TTC

Conformément aux axes de formation préconisés par la DGOS, cette formation propose aux professionnels paramédicaux de développer leurs compétences pédagogiques, relationnelles, réflexives et relationnelles nécessaires à leur fonction tutorale.

ELEMENTS DE CONTENU

- Le tutorat: représentations, les différents acteurs, les compétences du tuteur et ses missions, s'outiller pour mieux tutorer;
- La pédagogie par compétence : la notion de compétence, les compétences professionnelles, l'évaluation des compétences, les principes des référentiels de formation;
- La relation pédagogique : positionnement du tuteur dans la relation avec l'apprenant ;
- L'apprentissage : l'alternance, les paliers d'apprentissage, les situations professionnelles emblématiques apprenantes; l'accompagnement du stagiaire dans sa progression;
- La construction d'un projet d'encadrement personnalisé pour un stage professionnalisant : de l'accueil à l'évaluation.

TECHNIQUES PÉDAGOGIQUES

- Brainstorming;
- Partage d'expériences;
- Supports théoriques;
- Debriefing;
- Travaux de groupe;
- Simulation, vidéo, quiz.

EVALUATION

- Implication
- Test d'auto positionnement en début et en fin de formation
- Questionnaire de satisfaction.



Notre 



**Laboratoires de simulation
in-situ.**

**Formation d'équipe et/ou
sur site à la demande.**

Rôle du maître de stage



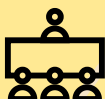
Tout professionnel responsable de l'encadrement d'un stagiaire (cadre de santé ou faisant fonction, IDEC ...)



2 jours

Dates :

Site de Pontoise
Nous consulter.



Présentiel



Financement individuel

420€ TTC

**Prise en charge
employeur**
de 600 € TTC

Formation de groupe

(4 à 8 participants)

de 1250 € à 2250 € TTC

Cette formation propose aux responsables d'encadrement de stagiaires paramédicaux d'aborder leur posture professionnelle de maître de stage ainsi que leurs missions spécifiques.

ELEMENTS DE CONTENU

- Place et missions du maître de stage dans le tutorat des stagiaires paramédicaux
- Rappels sur la pédagogie par compétence
- Moyens nécessaires à la qualité de l'encadrement : charte d'encadrement, livret d'accueil
- La construction d'un projet d'encadrement personnalisé pour un stage professionnalisant : de l'accueil à l'évaluation
- L'évaluation par compétence : zoom sur le rapport circonstancié de stage

TECHNIQUES PÉDAGOGIQUES

- Partage d'expériences
- Rappels théoriques
- Travaux de groupe
- Jeux de rôle
- Vidéo, quiz

EVALUATION

- Implication
- Test d'auto positionnement en début et en fin de formation
- Questionnaire de satisfaction.



Notre 

Accompagnement
personnalisé des pratiques

Coanimation avec les
coordinateurs de stage des
IFSI/IFAS de l'hôpital NOVO

Interactivité

APPROFONDIR SES PRATIQUES PROFESSIONNELLES

- ✖ Assistant de soins en gérontologie (ASG) **p. 16**
- ✖ Actualisation des compétences des aides-soignants diplômés **p. 17**
- ✖ Communication avec un patient atteint de troubles cognitifs **p. 18**
- ✖ Gestion de l'agressivité **p. 19**
- ✖ Vieillesse et actes de la vie quotidienne **p. 20**
- ✖ Un temps pour soi **p. 21**
- ✖ La simulation en santé : du scénario au debriefing **p. 22**

Assistant de soins en g rontologie (ASG)



Professionnels titulaires du
Dipl me d'Etat d'Aide-
soignant (DEAS), ou du
Dipl me d'Etat
d'Accompagnant Educatif et
Social (DEAES) ou du
Dipl me d'Etat d'aide
m dico psychologique
(DEAMP) ou
du Dipl me d'Etat
d'Auxiliaire de vie sociale
(DEAVS).



140 h
dont 21h en stage

Nous consulter.



Pr sentiel



Par participant :

Prise en charge

personnelle 1 550   TTC

Prise en charge employeur

De 1700     2350  

Conform ment   l'arr t  du 23 juin 2010 pr parant   la fonction d'ASG, cette formation vise   d velopper des comp tences sp cifiques permettant d'accompagner et d'aider les personnes atteintes de la maladie d'Alzheimer ou de pathologies apparent es

ELEMENTS DE CONTENU

- La maladie d'Alzheimer et les maladies apparent es : d finition, signes,  valuation de l' tat de sant , douleur Concepts d'autonomie, les besoins, les habitudes de vie et l'environnement familial
- Projets de soins et de vie individualis s. Communication et activit s de stimulation sociales et cognitives
- Accompagnement des personnes pr sentant des troubles du comportement
- Place et r le des proches aidants
- Notion de travail en coll gialit  et pluridisciplinarit . Enjeux  thiques de la maladie et posture professionnelle

TECHNIQUES P DAGOGIQUES

- Apports th oriques
- Partage d'exp rience
- Analyse de pratiques
- Travaux de groupe
- Simulation en sant 
- Immersion sur le terrain

EVALUATION

- Travaux de groupe,
- pr sent isme
- Autonomie et investissement
- Test d'auto positionnement en d but et en fin de formation
- Questionnaire de satisfaction.



Notre

Valorisation de l'exp rience
Stage en immersion



Laboratoires de simulation
in-situ.



Actualisation des compétences des aides-soignants diplômés avant la réingénierie du diplôme d'Etat de 2021



Aide-soignant titulaire d'un
diplôme délivré avant la
réingénierie du diplôme
d'Etat de 2021



3 jours

Nous consulter.



Présentiel



Par participant :

**Prise en charge
personnelle** 680 € TTC

Prise en charge employeur
950 € TTC

**Formation de groupe
(6 à 12 participants)**
1925 à 3 425 € TTC

Cette formation vise l'actualisation de ses compétences
conformément au programme de formation de l'arrêté du 10 juin
2021 susvisé. (Arrêté du 26 février 2025)



ELEMENTS DE CONTENU

Cours théoriques et pratiques autour de 3 modules :

- Module A : rechercher et analyser les informations permettant d'identifier l'état général de la personne, d'adapter ses activités en fonction de son âge et son milieu de prise en soins
- Module B : mettre en œuvre les nouveaux soins autorisés en situation aigüe, évaluer et réajuster
- Module C : identifier et analyser les différentes situations à risque lors de l'accompagnement de la personne et les actions de prévention adéquates.

TECHNIQUES PÉDAGOGIQUES

- Rappels théoriques
- Classes virtuelles ou présentiels
- Ateliers de simulation, de pratiques
- Etudes de situation
- Réflexions autour des pratiques

EVALUATION

- Pratiques simulées et études de situation
- Test d'auto positionnement en début et en fin de formation
- Questionnaire de satisfaction
- Remise d'une attestation d'acquisition de compétences



Notre 



**Laboratoires de simulation
in-situ.**

Communication avec un patient atteint de troubles cognitifs



Toute personne travaillant auprès de personnes âgées en milieu hospitalier, en structures d'hébergement ou au domicile.



1 Jour

Nous consulter



Présentiel



**Formation de groupe
8 à 12 participants)**
de 1 200€ à 1900 € TTC

Cette formation vise à développer des compétences spécifiques permettant d'accompagner et d'aider les personnes atteintes de la maladie d'Alzheimer ou de pathologies apparentées

ELEMENTS DE CONTENU

- Démence et troubles cognitifs de la personne soignée
- Besoins de la personne soignée
- Communication verbale et non verbale adaptées aux troubles de la personne soignée
- Attitudes facilitantes et limitantes de la communication verbale et non verbale
- Relation de confiance et alliance thérapeutique
- Emotions et mécanismes de défense de la personne soignée et du soignant, stratégies d'adaptation

TECHNIQUES PÉDAGOGIQUES

- Rappels théoriques
- Ateliers de simulation
- Réflexions autour des pratiques

EVALUATION

- Participation et dynamique de groupe
- Test d'auto positionnement en début et en fin de formation
- Questionnaire de satisfaction.



Notre 



**Laboratoires de simulation
in-situ.
Formation d'équipe et/ou
sur site à la demande.**

Gestion de l'agressivité **NEW**



Toute personne
travaillant auprès du
public soigné ou des
familles



2 jours

[Nous Consulter](#)



Présentiel



Formation de groupe
(8 à 12 participants)
de 1 450 € à 2 550 € TTC

- Cette formation vous propose de mieux appréhender les situations d'agressivité et de violence dans les milieux de soins afin :
- de prévenir les situations d'agressivité et de violence,
 - d'intervenir auprès d'une personne qui présente un comportement agressif ou violent,
 - d'interagir en situation de violence (travail d'équipe - coopération)

ELEMENTS DE CONTENU

- La communication
- Agressivité / violence : représentations, définitions et facteurs favorisants, sens, impacts
- Gestion des émotions : connaissance de soi, mécanismes de défense et stratégies d'adaptation
- Gestion d'une situation de crise : savoir désamorcer, savoir rassurer, prendre du recul

TECHNIQUES PÉDAGOGIQUES

- Analyse de pratique, partage d'expérience
- Support vidéo
- Brainstorming
- Simulation en santé
- Apports théoriques

EVALUATION

- Test d'auto positionnement en début et en fin de formation
- Questionnaire de satisfaction.



Notre

Laboratoire de simulation
in situ

Formation d'équipe
et/ou sur site à la demande.

Vieillesse et actes de la vie quotidienne



Toute personne travaillant auprès de personnes âgées en milieu hospitalier, en structures d'hébergement ou au domicile.



1 Jour

Nous consulter



Présentiel



**Formation de groupe
8 à 12 participants)**
de 1 200€ à 1900 € TTC

La formation vise la prise de conscience des professionnels de santé sur les effets du vieillissement chez une personne afin de favoriser l'émergence de bonnes pratiques pour le bien-être et le confort de la personne âgée.

ELEMENTS DE CONTENU

- Repérage des signes et des effets du vieillissement chez une personne
- Conséquences du vieillissement : chute, déshydratation, dénutrition, repli sur soi, désocialisation, anxiété ...
- Situations à risque lors des gestes de la vie quotidienne : déplacement, repas, soins d'hygiène ...

TECHNIQUES PÉDAGOGIQUES

- Rappels théoriques
- Atelier de simulation en équipant tous les participants à tour de rôle d'un simulateur vieillesse
- Réflexion sur les pratiques

EVALUATION

- Implication au sein du groupe
- Test d'auto positionnement en début et en fin de formation
- Questionnaire de satisfaction.



Notre 



Simulateur vieillesse
Formation d'équipe et/ou
sur site à la demande.



Un temps pour soi

"Développement personnel, gestion du stress"



Tout public



2 jours

Nous consulter.



Présentiel



Par participant :

Prise en charge
personnelle

470 € TTC

Prise en charge employeur

De 650 € à 600 € TTC

Formation de groupe
(4 à 8 participants)

de 2 050 à 3750 € TTC

Cette formation vous propose de découvrir différentes techniques de gestion du stress et de vos émotions pour vous permettre une meilleure adaptation à l'environnement professionnel.

ELEMENTS DE CONTENU

- Le stress : ses facteurs favorisants, ses manifestations, ses réactions, ses impacts et son utilité
- Les émotions et leurs expressions; émotions et sentiments
- La gestion du stress et des émotions
- Les techniques de gestion : ateliers de développement personnel possibles (aromathérapie, cohérence cardiaque, autohypnose, automassage bien-être, prise de confiance en soi, relaxation...), approche Snoezelen (sensorialité)

TECHNIQUES PÉDAGOGIQUES

- Partage d'expérience
- Apports théoriques
- Expérimentation en groupe et en individuel
- Exercices de connaissance de soi

EVALUATION

- Test d'auto positionnement en début et en fin de formation
- Questionnaire de satisfaction.



Notre 

Salle Snoezelen

Connaissance de soi

Ateliers pratiques variés

La simulation en santé

C'EST QUOI ?

La simulation en santé est une méthode pédagogique permettant de reproduire des situations et/ou des environnements de soin, au plus proche de la réalité.

Basée sur l'utilisation de scénarii, plus ou moins complexes, elle participe à l'apprentissage des savoir-faire et des savoirs-être professionnels.

La simulation en santé favorise le développement des compétences et la réflexivité des apprenants.

QUELS MOYENS ?

- Laboratoires de simulation in situ (Beaumont S/Oise et Pontoise)
- Acteurs (patients standardisés)
- Mannequins basse et moyenne fidélité
- Formateurs formés à la pédagogie de la simulation et/ou titulaires d'un Diplôme Universitaire "pédagogie active et simulation en sciences de la santé"



Laboratoire
de simulation
site de Pontoise

La simulation en santé : "Du scénario au débriefing"



Professionnels de santé
travaillant dans le secteur
de la formation de façon
permanente ou
occasionnelle.



2 jours

Dates :
nous consulter



Présentiel



Distanciel



Formation de groupe
(8 à 10 participants)
de 2900 à 3 250 € TTC

Cette formation complète vise l'acquisition des compétences pédagogiques nécessaires à la mise en œuvre de la simulation en santé, au service de la pratique professionnelle.

ELEMENTS DE CONTENU

- Définitions, historique et buts de la simulation en santé
- Fonctionnement d'un laboratoire de simulation
- Principes pédagogiques de l'apprentissage en simulation
- Intérêts, enjeux et limites de l'utilisation de la simulation en santé comme méthode d'apprentissage
- Méthodologie d'une séance de simulation : conception de scénarii, briefing, simulation, débriefing, synthèse
- Bonnes pratiques d'une séance de simulation
- Rôle du formateur

TECHNIQUES PÉDAGOGIQUES

- Apports théoriques
- Partage d'expériences
- Travail de groupe
- Mise en œuvre d'une séance de simulation
- Support vidéo
- Quiz

EVALUATION

- Participation active
- Test d'auto-positionnement en début et en fin de formation
- Bilan de satisfaction



Notre 



Laboratoires de simulation
in-situ
Formateurs experts

Des retours satisfaction positifs

Préparation aux épreuves de sélection pour l'entrée en IFSI pour les personnes relevant de la Formation Professionnelle Continue

"Merci au secrétariat pour la
gentillesse et l'accueil"



**"Formation en lien
avec la réalité des
attentes des
épreuves"**

"Merci aux formateurs pour leur
bienveillance et pour l'adaptation des
journées de formation aux besoins
des personnes."

**"Merci pour l'enseignement
transmis. Très bons contenus
de formation."**

Préparation aux épreuves de sélection en IFSI via Parcoursup

"Merci pour la pertinence du stage d'observation,
les réponses à mes inquiétudes et questionnements."

**"Accompagnement
complet"**

**"Formation utile pour mieux construire le projet,
se préparer à l'avenir et à mon entrée dans les
études supérieures"**

"Confirmation de l'orientation des études en IFSI,
notamment grâce au stage d'observation"



CONSTRUIRE SON PROJET PROFESSIONNEL INFIRMIER

- ✖ Préparation aux épreuves de sélection pour l'entrée en IFSI pour les personnes relevant de la Formation Professionnelle Continue **p. 26**
- ✖ Préparation en vue de l'inscription sur Parcoursup pour l'entrée en IFSI **p. 27**
- ✖ Diplôme d'état Infirmier pour candidats relevant de l'article 9 de l'arrêté du 31/07/2009 **p. 28**

Préparation aux épreuves de sélection pour l'entrée en IFSI pour les personnes relevant de la formation professionnelle continue



Toute personne relevant de la formation professionnelle continue et justifiant d'une durée minimum de 3ans de cotisation à un régime de protection sociale à la date d'inscription aux épreuves de sélection.



Nous consulter



Présentiel



Distanciel



**Prise en charge
personnelle**

1 100€ TTC

**Prise en charge
employeur**

2 100 € TTC

Formation de groupe

(8 à 12 participants)

de 2 800 à 3 100 € TTC

Cette formation vise à donner aux participants les meilleures chances de réussite aux épreuves écrites et à l'entretien de sélection pour l'entrée en Institut de Formation en Soins Infirmiers.

ELEMENTS DE CONTENU

- Représentations de la profession d'infirmier
- Référentiel de la formation en soins infirmiers, la compétence, les méthodes d'apprentissage et de travail
- Méthodologie de la lettre de motivation et du curriculum vitae
- Synthèse et argumentation d'un sujet d'actualité dans le domaine sanitaire et social
- Entraînements mathématiques : calculs, conversions, pourcentages, concentrations, dilutions
- Entretien motivationnel

TECHNIQUES PÉDAGOGIQUES

- Apports théoriques (cours, exposés...)
- Elaboration de dossiers thématiques
- Utilisation d'outils: revues professionnelles, presse, podcasts
- Travaux de groupes
- Table ronde avec des étudiants en soins infirmiers
- Exercices écrits d'analyse de texte et de mathématiques
- Simulation

EVALUATION

- Evaluation "test" en situation d'épreuve
- Participation et implication
- Concours blanc : épreuve écrite
- Simulation de l'entretien motivationnel
- Questionnaire de satisfaction



Notre 

Accompagnement
personnalisé.

Interactivité et réflexivité.

Préparation aux épreuves de sélection en IFSI via

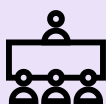


Bacheliers et
néo-bacheliers



12h
d'accompagnement et
28h de stage

Dates :
Nous consulter.



Présentiel



Distanciel



**Financement
individuel**

550 € TTC

Cette formation permet aux participants de confirmer leur orientation professionnelle, de s'initier à une posture d'observation et de réflexivité et d'être accompagnés dans la construction et la réussite de leurs projets professionnels.

ELEMENTS DE CONTENU

- Formation en soins infirmiers : motivation, valeurs, référentiel par compétences, stages
- Profession d'infirmier (ère): législation, champ de compétences, lieux d'exercice, collaboration, rôles et activités
- Méthodologie du projet de formation motivé et attendus de Parcoursup
- Valorisation des centres d'intérêts, des expériences scolaires et extrascolaires
- Discrétion et secret professionnel, règles d'hygiène...
- Immersion dans le milieu professionnel

TECHNIQUES PÉDAGOGIQUES

- Brainstorming
- Apports théoriques
- Echanges, travaux de groupe, retour d'expérience
- Travail individuel en distanciel asynchrone
- Préparation et stage d'observation en milieu professionnel
- Travaux de stage

EVALUATION

- Participation et implication
- Stage d'observation : points forts et axes d'amélioration
- Bilan de satisfaction



Notre

Stage d'observation

Accompagnement
personnalisé

Interactivité, autonomie et
réflexivité



Formation conduisant au Diplôme d'Etat Infirmier pour candidats relevant de l'article 9 de l'arrêté du 31 juillet 2009 modifié



Les personnes titulaires
d'une autorisation
permettant l'exercice de la
profession de médecin ou de
maïeuticien en France ou à
l'étranger ou d'un diplôme
de formation approfondie en
sciences médicales (DFASM).



Formation théorique :
5 semaines soit 175h

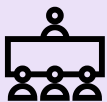
Formation clinique :
15 semaines pour médecins et
titulaires DFASM
5 semaines pour maïeuticiens

Dates :
Nous consulter.



Formation théorique :
IFSI C. Claudel, Argenteuil

Formation clinique:
au sein des IFSI/IFAS de
l'hôpital NOVO- Site
Pontoise



Présentiel



Nous consulter

Cette formation commune avec les IFSI du Val d'Oise en vue de la présentation au Diplôme d'Etat Infirmier (DEI) des candidats relevant de l'article 9 de l'arrêté du 31 juillet 2009 modifié par l'arrêté du 13 décembre 2018 est axée sur l'acquisition de compétences complémentaires indispensables à l'exercice de la profession infirmière.

ELEMENTS DE CONTENU

- **Formation théorique** : Raisonnement et démarche clinique infirmière, droit, déontologie, techniques de soins, transfusion sanguine, organisation du travail, hygiène, pharmacologie et calculs de doses.
- **Formation clinique** : réalisation de stage (s) en milieu professionnel, la posture professionnelle infirmière, la posture réflexive, les critères de qualité d'un soin, la démarche clinique infirmière
- **Formation aux Gestes et Soins d'Urgence**
- **Accompagnement pour l'élaboration du travail écrit et personnel**

TECHNIQUES PÉDAGOGIQUES

- Apports théoriques
- Stage (s) dans un établissement public ou privé de santé
- Échanges, travaux de groupe et individuels,
- Préparation de stage et retour d'expérience
- Accompagnement pédagogique individualisé

EVALUATION

- Validation de compétences infirmières en fonction du diplôme d'origine
- Validation des Unités d'Enseignement "Raisonnement et démarche clinique infirmière"
- Attestation de Formation aux Gestes et Soins d'Urgence
- Obtention du DEI après validation du jury régional



Notre

Accompagnement
personnalisé lors de la
formation clinique

CONSTRUIRE SON PROJET PROFESSIONNEL AIDE-SOIGNANT

- ✖ Accompagnement VAE pour l'obtention du Diplôme d'Etat Aide-Soignant **p. 30**
- ✖ Se préparer à l'entrée en IFAS **p. 31**
- ✖ Formation conduisant au Diplôme d'état d'aide-soignant avec équivalence de compétence et allègement de formation **p. 32**
- ✖ Formation conduisant au Diplôme d'état d'aide-soignant avec dispense de module en cursus partiel **p. 33**



Accompagnement VAE* pour l'obtention du Diplôme d'Etat Aide-Soignant

*VAE = Validation des Acquis de l'Expérience



Toute personne ayant obtenu une décision favorable à sa demande de recevabilité VAE par les instances officielles. (validation du livret 1)



Formation individuelle de 24 h sur demande

Calendrier personnalisé



Présentiel



Distanciel



Par participant :

**Prise en charge
personnelle**

550€ TTC

**Prise en charge
employeur**

de 650 à 800€ TTC

Cette formation individualisée permet aux personnes engagées dans une démarche de VAE d'identifier et mettre en valeur ses pratiques et compétences professionnelles, à l'écrit et à l'oral. L'objectif de cette formation est de vous accompagner à la rédaction du livret 2.

ELEMENTS DE CONTENU

- Identification des situations personnelles et/ou professionnelles vécues à partir d'exemples de soins
- Mise en lien de ces expériences avec les domaines d'activité du référentiel AS
- Méthodologie de l'entretien oral
- Elaboration et présentation orale du projet professionnel

TECHNIQUES PÉDAGOGIQUES

- Accompagnement pédagogique individualisé
- Apports théoriques
- Mise en situation
- Travail personnel

EVALUATION

- Evaluation des besoins
- Investissement personnel
- Rédaction du livret 2
- Bilan de satisfaction



Notre

**Accompagnement
individualisé**

Préparation aux épreuves de sélection en IFAS

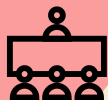


Toute personne âgée
d'au moins 17 ans



5 jours

Dates :
Nous consulter.



Présentiel



Distanciel



**Prise en charge
personnelle**

800€ TTC

**Prise en charge
employeur**

de 1100 à 1200 € TTC

**Formation de groupe
(8 à 12 participants)**

de 1450 à 1600 € TTC

Cette formation permet aux participants de confirmer leur orientation professionnelle, de s'initier à une posture d'observation et de réflexivité et d'être accompagnés dans la construction et la réussite de leurs projets professionnels.

ELEMENTS DE CONTENU

- Formation aide-soignant : motivation, valeurs, référentiel par compétences, stages
- Profession d'aide-soignant : législation, champ de compétences, lieux d'exercice, collaboration, rôles et activités
- Méthodologie et accompagnement à la rédaction de la lettre de motivation et du curriculum vitae (CV)
- Entretien motivationnel

TECHNIQUES PÉDAGOGIQUES

- Brainstorming
- Apports théoriques
- Echanges, travaux de groupe, retour d'expérience
- Travail individuel en distanciel asynchrone

EVALUATION

- Participation et implication
- Simulation de l'entretien motivationnel
- CV et lettre de motivation
- Bilan de satisfaction



Notre 

Accompagnement
personnalisé

Interactivité



Formation conduisant au Diplôme d'état d'aide-soignant avec équivalence de compétence et allègement de formation



Durée variable selon
le diplôme ou le titre
individuel



Dates :

en fonction de l'ingénierie de
l'année en cours
Nous consulter.



Présentiel



Distanciel



Pour toute demande
de devis,
nous consulter

Toute personne admise à suivre la formation en IFAS et titulaire d'un des titres ou diplômes ci-dessous :

- DEAP
- Baccalauréat professionnel « ASSP » ou « SAPAT »
- ADVF
- ASMS
- DEAES
- ARM
- Ambulancier

Ces personnes bénéficient de mesures d'équivalence ou d'allègement de suivi ou de validation de certains blocs de compétences selon les modalités fixées à l'annexe VII de l'arrêté du 10 juin 2021 relatif au diplôme d'état d'aide-soignant.

PARCOURS DE FORMATION (selon cursus individuel)

- Module 1 / Accompagnement d'une personne dans les activités de la vie quotidienne et de sa vie sociale
- Module 2 / Repérage et prévention des situations à risque
- Module 3 / Evaluation d'une situation clinique
- Module 4 / Mise en œuvre des soins, évaluation et réajustement
- Module 5 / Accompagnement dans la mobilité
- Module 6 / Relation et communication avec les personnes, leur entourage
- Module 7 / Accompagnement de la personne en formation et communication avec les pairs
- Module 8 / Entretien des locaux et des matériels et prévention des risques associés
- Module 9 / Transmissions des informations
- Module 10 / Travail en équipe pluri professionnelle, traitement des informations, qualité et gestion des risques

EVALUATION

- Evaluations des modules
- Obtention du DEAS
- Bilan de satisfaction

Notre

Intégration
au sein d'une promotion
en cursus complet



Formation conduisant au Diplôme d'état d'aide-soignant avec dispense de module de formation (voie VAE)



Durée variable selon
le cursus individuel



Dates :

en fonction de l'ingénierie de
l'année en cours
Nous consulter.



Présentiel



Distanciel



Pour toute demande
de devis,
nous consulter

Cette formation permet aux participants de confirmer leur orientation professionnelle, de s'initier à une posture d'observation et de réflexivité et d'être accompagnés dans la construction et la réussite de leurs projets professionnels.

Toute personne engagée dans une démarche de validation des acquis de l'expérience en vue de l'obtention du diplôme d'état d'aide-soignant et ayant validé un ou plusieurs modules de compétences dans le cadre de la VAE.

PARCOURS DE FORMATION (selon cursus individuel)

- Module 1 / Accompagnement d'une personne dans les activités de la vie quotidienne et de sa vie sociale
- Module 2 / Repérage et prévention des situations à risque
- Module 3 / Evaluation d'une situation clinique
- Module 4 / Mise en œuvre des soins, évaluation et réajustement
- Module 5 / Accompagnement dans la mobilité
- Module 6 / Relation et communication avec les personnes, leur entourage
- Module 7 / Accompagnement de la personne en formation et communication avec les pairs
- Module 8 / Entretien des locaux et des matériels et prévention des risques associés
- Module 9 / Transmissions des informations
- Module 10 / Travail en équipe pluri professionnelle, traitement des informations, qualité et gestion des risques

EVALUATION

- Evaluations des modules
- Obtention du DEAS
- Bilan de satisfaction

Notre

Intégration
au sein d'une promotion
en cursus complet

CONDITIONS

GENERALES DE VENTE

Les présentes Conditions Générales de Ventes expriment l'intégralité des obligations des parties. Elles constituent le socle unique de la relation commerciale entre les parties, et, en ce sens, l'acheteur dénommé client est réputé les accepter sans réserve. Dans le cadre de l'action de formation, le client est dénommé participant.

- **Désignation**

Les IFSI/IFAS de l'Hôpital NOVO désignent un organisme de formation professionnelle, dont le siège social est situé à l'Hôpital NOVO-Site PONTOISE, 3 avenue d'Ile-de-France à Pontoise.

Les IFSI/IFAS de l'Hôpital NOVO mettent en place et dispensent des formations sur le site de Pontoise, de Beaumont-sur-Oise et en intra-entreprises lorsque la formation le nécessite.

- **Objet et champs d'application**

Les présentes Conditions Générales de Vente déterminent les conditions applicables aux prestations de formation effectuées par les IFSI/IFAS de l'Hôpital NOVO pour le compte d'un client. Toute commande de formation auprès des IFSI/IFAS de l'Hôpital NOVO implique l'acceptation sans réserve du client des présentes Conditions Générales de Vente. Ces conditions prévalent sur tout autre document du client, en particulier sur toutes conditions générales d'achat. Tout contrat implique l'acceptation sans réserve par le client et son adhésion pleine et entière aux présentes Conditions Générales qui prévalent sur tout autre document du client et notamment sur toutes conditions générales d'achats. Aucune dérogation aux présentes Conditions Générales n'est opposable aux IFSI/IFAS de l'Hôpital NOVO si elle n'a pas été expressément acceptée par celle-ci.

- **Devis**

Pour chaque formation, l'IFSI/IFAS de l'Hôpital NOVO s'engage à fournir un devis financier au client. Ce dernier est tenu de retourner à l'IFSI/IFAS de l'Hôpital NOVO un exemplaire renseigné, daté, signé et tamponné, avec la mention "Bon pour accord".

- **Attestation**

Pour toute formation, l'IFSI/IFAS de l'Hôpital NOVO s'engage à fournir au participant une attestation de présence ou un état d'émargement et, conformément à l'article-L.6331-21 du code du travail, une attestation de fin de formation.

- **Prix et modalités de paiement**

Les prix des formations sont indiqués en euros toutes taxes comprises. Le paiement est à effectuer après exécution de la prestation, à la réception de la facture, au comptant. Le règlement des factures peut être effectué par virement bancaire ou par chèque.

- **Prise en charge**

Si le participant bénéficie d'un financement par un Opérateur de Compétences (OPCO), il doit faire une demande de prise en charge avant le début de la prestation. Le client est tenu de fournir l'accord de financement lors de l'inscription. Dans le cas où l'IFSI/IFAS de l'hôpital NOVO ne reçoit pas la prise en charge de l'OPCO, l'intégralité des coûts de formation sera facturée au client.

Si le participant bénéficie d'un financement par son employeur, il doit faire une demande de prise en charge avant le début de la prestation. Le client est tenu de fournir l'accord de financement lors de l'inscription. Dans le cas où l'IFSI/IFAS de l'hôpital NOVO ne reçoit pas la prise en charge de l'employeur, l'intégralité des coûts de formation sera facturée au client.

Cas des formations financées à titre individuel : une convention de formation individuelle entre l'IFSI/IFAS de l'Hôpital NOVO et le client sera établie.

- **Modalités d'inscription**

Pour chaque formation, le participant s'engage à remplir la fiche d'inscription individuelle, fournir les pièces justificatives demandées et selon les formations à régler les frais d'inscription.

L'inscription ne sera définitive qu'à réception de l'engagement de prise en charge du coût de la formation de l'employeur ou du participant et de la convention signée.

- **Conditions de report ou d'annulation**

- **Par les IFSI/IFAS de l'hôpital NOVO**

Les IFSI/IFAS de l'Hôpital NOVO se réservent la possibilité d'annuler ou de reporter des formations planifiées, y compris en cas d'un nombre insuffisant de participants, sous réserve d'en informer le client avec un préavis raisonnable.

- **Par l'employeur du participant**

L'annulation d'une séance de formation est possible, à condition de la faire au moins 10 jours calendaires avant le jour et l'heure prévus. Toute annulation doit faire l'objet d'une notification par e-mail à l'adresse: fc_ifsi_ifas_pontoise@ght-novo.fr. Les frais d'inscription restent dus.

Toute formation ou cycle commencé est dû en totalité.

La demande de report de sa participation à une formation peut être effectuée, à condition d'adresser une demande écrite à l'organisme de formation dans un délai de 10 jours avant la date de la formation.

Le participant ne pouvant participer à la formation peut, sur demande écrite avant le début de la formation, être remplacé par une autre personne sans facturation supplémentaire.

- **Par le participant**

L'annulation d'une séance de formation est possible, à condition de la faire au moins 10 jours calendaires avant le jour et l'heure prévus. Toute annulation doit faire l'objet d'une notification par e-mail à l'adresse: fc_ifsi_ifas_pontoise@ght-novo.fr. Les frais d'inscription restent dus.

Toute formation ou cycle commencé est dû en totalité.

La demande de report de sa participation à une formation peut être effectuée par le participant, à condition d'adresser une demande écrite à l'organisme de formation dans un délai de 10 jours avant la date de la formation.

- **Programme des formations**

S'il le juge nécessaire, l'intervenant pourra modifier les contenus des formations suivant la dynamique de groupe ou le niveau des participants. Les contenus des programmes figurant sur les fiches de présentation ne sont ainsi fournis qu'à titre indicatif.

- **Propriété intellectuelle et droit d'auteur**

Les supports de formation, quelle qu'en soit la forme (papier, numérique, électronique...), sont protégés par la propriété intellectuelle et le droit d'auteur. Leur reproduction, partielle ou totale, ne peut-être effectuée sans l'accord exprès de l'IFSI/IFAS de l'Hôpital NOVO. Le participant s'engage à ne pas utiliser, transmettre ou reproduire tout ou partie de ces documents, en vue de l'organisation ou de l'animation de formations.

- **Traitement et protections des données personnelles**

Afin de permettre aux professionnels des IFSI/IFAS d'exercer leurs missions, des données à caractère personnel sont collectées, enregistrées et conservées. Elles peuvent être consultées et utilisées pour :

- Gérer l'entrée en formation continue;
- Assurer la gestion administrative et le suivi pédagogique du parcours de formation de l'admission à la certification;
- Améliorer la qualité de la formation et la sécurisation des activités;
- Transmettre aux tutelles et financeurs des données statistiques.

Ces données à caractère personnel peuvent faire l'objet d'un traitement informatique. Elles ne sont conservées que dans la limite imposée par la réglementation et par la finalité du traitement. Aucune donnée collectée ne fait l'objet d'un transfert en dehors de l'Union Européenne.

Conformément à la loi " informatique et libertés" et au règlement européen N°2016/679, les apprenants bénéficient d'un droit d'accès, de rectification, d'effacement, ainsi que d'un droit à la portabilité des données, de limitation du traitement et d'opposition.

L'Hôpital NOVO a désigné un Délégué à la Protection des Données joignable par courriel à l'adresse suivante: rgpd@ght-novo.fr.

3 bis avenue de l'Ile de France
CS 90079 95300 PONTOISE
01 30 75 43 43

fc_ifsi_ifas_pontoise@ght-novo.fr

Site internet:
www.ifsi-pontoise.fr

**Horaires d'ouverture
au public**



Du lundi au vendredi :
de 8h30 à 17h



la route
L'IFSI est en
face de l'hôpital



le BUS
Pour les horaires
consulter le site
[Ile de France Mobilités](http://iledefrancemobilités.fr)
(Cergy-Pontoise
Confluence)



le train et le RER
Pour les horaires
consulter le site
du [Transilien](http://transilien.fr)



**Accessible aux personnes
en situation de handicap**