

DEPARTEMENT
FORMATION
CONTINUE



Hôpital novo
IFSI - IFAS
Pontoise

Quallopi

processus certifié

REPUBLIQUE FRANÇAISE

La certification qualité a été délivrée au titre des catégories d'activités suivantes :

AUTONOME DE FORMATION
VALIATION DE L'ACQUIS DE L'EXPERIENCE

OFFRE DE FORMATION CONTINUE

INTER / INTRA / A DISTANCE

IFSI/IFAS DE L'HÔPITAL NOVO- Site de Pontoise

01 30 75 43 43

fc_ifsi_ifas_pontoise@ght-novo.fr

Site internet: www.ifsi-pontoise.fr

IFSI/IFAS Hôpital NOVO-Site Pontoise
3 bis avenue de l'Ile de France
CS 90079 95300 PONTOISE



**Accessible
aux personnes
en situation
de handicap**

2024



 **RÉPUBLIQUE FRANÇAISE**

La certification qualité a été délivrée au titre des catégories d'actions suivantes :

ACTIONS DE FORMATION
VALIDATION DES ACQUIS DE L'EXPERIENCE

Depuis septembre 2021, les IFSI/IFAS de l'Hôpital NOVO sont engagés dans une dynamique qualité afin de garantir au public, apprenants et stagiaires, des formations en conformité avec le Référentiel National Qualité.

Les IFSI/IFAS de l'Hôpital NOVO ont obtenu la certification Qualiopi® en décembre 2021. Un audit de surveillance en juin 2023 a permis de vérifier la continuité du travail accompli lors de l'audit initial pour :

- leurs actions de formation continue et de formation diplômante ;
- leurs actions permettant de faire valider les acquis de l'expérience.

Cette certification atteste de la qualité de formation délivrée aux participants et des compétences pédagogiques des équipes des IFSI/IFAS de l'Hôpital NOVO.

Cette démarche place les apprenants au cœur du système. Elle a pour but de répondre aux exigences des parties prenantes de la formation et aux besoins et attentes des apprenants. Elle s'appuie sur la prise en compte de leur satisfaction.

L'offre de formation continue garantit l'acquisition et le développement de compétences professionnelles pour répondre aux besoins de santé actuels et à venir.

Notre expertise à votre écoute

L'équipe du Département Formation Continue des IFSI/IFAS de l'Hôpital NOVO - Site de Pontoise a le plaisir de vous proposer son offre de formation 2024, certifiée Qualiopi® construite autour de 3 axes :

- le développement de vos compétences pédagogiques ;
- l'approfondissement de votre pratique professionnelle ;
- la construction de votre projet professionnel, infirmier ou aide-soignant ;

Nous pouvons aussi répondre à vos besoins en proposant des actions de formation « sur mesure » après une étude de votre demande et une rencontre au sein de votre établissement si besoin.

Attachés au partage d'expériences, à la simulation en santé et à la dynamique de groupe, nous favorisons le présentiel. L'interactivité et la réflexivité sont également privilégiées au travers de formations personnalisées.

Fort de l'expérience vécue ces dernières années, nous avons adapté et diversifié nos méthodes pédagogiques.

N'hésitez pas à consulter nos offres et à nous contacter pour plus de renseignements
fc_ifsi_ifas_pontoise@ght-novo.fr

**L'équipe du Département
de Formation Continue**



NOTRE ÉQUIPE

Le département Formation Continue des IFSI/IFAS de l'Hôpital NOVO-Site de Pontoise est sous la responsabilité de **Madame Viviane DUCLOS**, directeur des soins coordonnateur des IFSI/IFAS et de **Madame Catherine FIOLET**, cadre supérieure de santé, coordinatrice pédagogique des IFSI/IFAS de l'Hôpital NOVO-Site de Pontoise.



Coordination et ingénierie pédagogique

Monsieur Thomas LE MORVAN

Cadre de santé formateur à l'IFSI/IFAS de l'Hôpital NOVO - site de Pontoise, Titulaire d'un Master 2 «Sciences humaines et sociales, mention sciences de l'éducation, parcours type ingénierie pédagogie multimédia, recherche en formation des adultes » Université de Lille.

Madame Stéphanie GAUVIN

Cadre de santé formatrice à l'IFSI/IFAS de l'Hôpital NOVO -site de Pontoise, Titulaire d'un Master 2 « Sciences humaines et sociales, mention sciences de l'éducation, ingénierie pédagogique en formation d'adultes» Université de Nanterre.

Secrétariat



Madame Karine ALLOUN et Madame Emilie DUFRASNES

Secrétaires des IFSI/IFAS de l'Hôpital NOVO

Les intervenants internes

Des intervenants internes issus de l'équipe pédagogique des IFSI/IFAS de l'Hôpital NOVO, titulaires d'un diplôme de cadre de santé ou cadres de santé apprenants et pour certains d'un diplôme universitaire ou Master dans des domaines spécifiques tels que la simulation en santé, l'analyse de pratiques professionnelles, le digital learning, le raisonnement clinique, l'éthique, les soins palliatifs ...

Les intervenants externes

Des intervenants extérieurs sont mobilisés pour leurs compétences spécifiques : aides-soignants, infirmiers, anciens étudiants ou élèves, acteurs, psychologues, animateurs, gériatres

L' équipe du Département Formation Continue



Sommaire des formations

SE FORMER A LA PÉDAGOGIE DE LA SIMULATION EN SANTÉ

- 8 • Du scénario au débriefing
- 9 • Construire un scénario
- 10 • Mener un debriefing

ACCOMPAGNER DES STAGIAIRES EN MILIEU PROFESSIONNEL

- 14 • Tutorat des stagiaires paramédicaux
- 15 • Accueil d'un stagiaire paramédical **NEW**
- 16 • Maître de stage **NEW**

APPROFONDIR SES PRATIQUES PROFESSIONNELLES

- 19 • Assistant de soins en gérontologie (ASG)
- 20 • Communication avec un patient atteint de troubles cognitifs
- 21 • Vieillesse et actes de la vie quotidienne

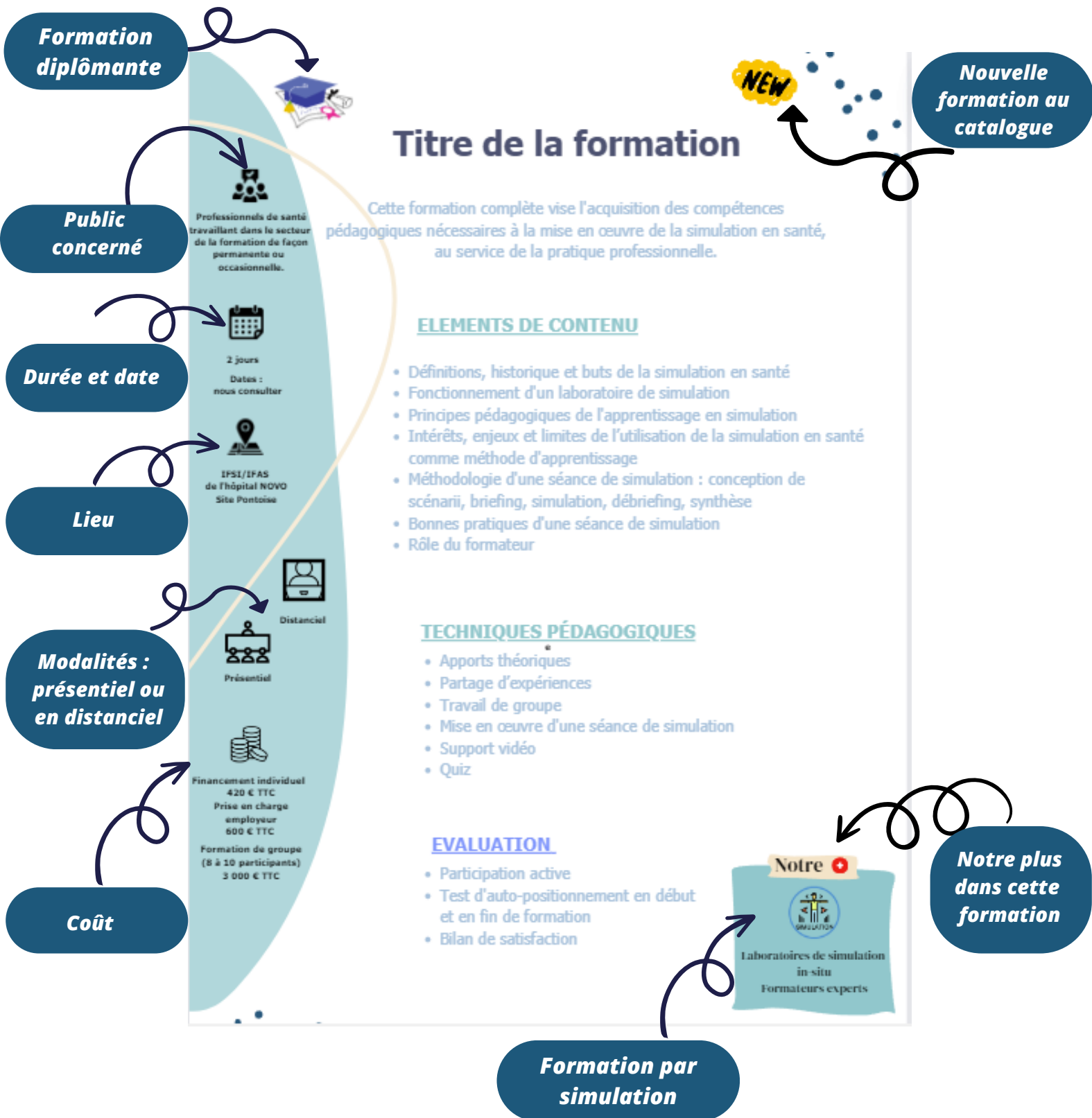
CONSTRUIRE SON PROJET PROFESSIONNEL INFIRMIER

- 24 • Préparation aux épreuves de sélection pour l'entrée en IFSI pour les personnes relevant de la Formation Professionnelle Continue
- 25 • Préparation en vue de l'inscription sur Parcoursup pour l'entrée en IFSI
- 26 • Diplôme d'état Infirmier pour candidats relevant de l'article 9 de l'arrêté du 31/07/2009

CONSTRUIRE SON PROJET PROFESSIONNEL AIDE-SOIGNANT

- 29 • Accompagnement VAE pour l'obtention du Diplôme d'Etat Aide-Soignant **NEW**
- 30 • Se préparer à l'entrée en IFAS **NEW**
- 31 • Diplôme d'état d'aide-soignant avec équivalence de compétence et allègement de formation
- 32 • Diplôme d'état d'aide-soignant avec dispense de module en cursus partiel

Comment lire nos fiches formation ?





SE FORMER A LA PÉDAGOGIE DE LA SIMULATION EN SANTÉ



Du scénario au débriefing

p. 8



Construire un scénario

p. 9



Mener un debriefing

p. 10

La simulation en santé

C'EST QUOI ?

La simulation en santé est une méthode pédagogique permettant de reproduire des situations et/ou des environnements de soin, au plus proche de la réalité. Basée sur l'utilisation de scénarii, plus ou moins complexes, elle participe à l'apprentissage des savoir-faire et des savoirs-être professionnels. La simulation en santé favorise le développement des compétences et la réflexivité des apprenants.

NOS MOYENS

- Laboratoires de simulation in situ (Beaumont S/Oise et Pontoise)
- Acteurs (patients standardisés)
- Mannequins basse et moyenne fidélité
- Formateurs formés à la pédagogie de la simulation et/ou titulaires d'un Diplôme Universitaire "pédagogie active et simulation en sciences de la santé"



La simulation en santé : Du scénario au débriefing



Professionnels de santé
travaillant dans le secteur
de la formation de façon
permanente ou
occasionnelle.



2 jours

Dates :
nous consulter



IFSI/IFAS
de l'hôpital NOVO
Site Pontoise



Distanciel



Présentiel



Financement individuel
420 € TTC
Prise en charge
employeur
600 € TTC

Formation de groupe
(8 à 10 participants)
3 000 € TTC

Cette formation complète vise l'acquisition des compétences pédagogiques nécessaires à la mise en œuvre de la simulation en santé, au service de la pratique professionnelle.

ELEMENTS DE CONTENU

- Définitions, historique et buts de la simulation en santé
- Fonctionnement d'un laboratoire de simulation
- Principes pédagogiques de l'apprentissage en simulation
- Intérêts, enjeux et limites de l'utilisation de la simulation en santé comme méthode d'apprentissage
- Méthodologie d'une séance de simulation : conception de scénarii, briefing, simulation, débriefing, synthèse
- Bonnes pratiques d'une séance de simulation
- Rôle du formateur

TECHNIQUES PÉDAGOGIQUES

- Apports théoriques
- Partage d'expériences
- Travail de groupe
- Mise en œuvre d'une séance de simulation
- Support vidéo
- Quiz

EVALUATION

- Participation active
- Test d'auto-positionnement en début et en fin de formation
- Bilan de satisfaction

Notre 



Laboratoires de simulation
in-situ
Formateurs experts

La simulation en santé : construire un scénario



Professionnels de santé
travaillant dans le secteur
de la formation de façon
permanente ou
occasionnelle.



1 jour

Dates :
nous consulter



IFSI/IFAS
de l'hôpital NOVO
Site Pontoise



Présentiel



Financement individuel
210 € TTC
Prise en charge
employeur
300 € TTC

Formation de groupe
(8 à 10 participants)
1 500 € TTC

Cette formation s'adresse aux professionnels souhaitant se perfectionner dans la méthodologie de conception d'un scénario pour une séance de simulation en santé

ELEMENTS DE CONTENU

- Mobilisation des connaissances relatives à la simulation en santé
- Importance du choix de la situation
- Eléments clés d'un scénario : environnement, réalisme, clarté, complexité
- Ecriture d'un scénario : objectifs pédagogiques à atteindre, compétences mobilisées
- Réalisation d'une séance de simulation en santé mettant en œuvre le scénario.

TECHNIQUES PÉDAGOGIQUES

- Brainstorming
- Apports théoriques
- Partage d'expériences
- Travail de groupe
- Mise en pratique

EVALUATION

- Participation active
- Test d'auto-positionnement en début et en fin de formation sous forme de quiz
- Bilan de satisfaction

Notre 



Laboratoires de simulation
in-situ
Formateurs experts

La simulation en santé : mener un débriefing



Professionnels de santé travaillant dans le secteur de la formation de façon permanente ou occasionnelle.



1 jour

Dates : nous consulter



IFSI/IFAS
de l'hôpital NOVO
Site Pontoise



Présentiel



Financement individuel
210 € TTC
Prise en charge
employeur
300 € TTC

Formation de groupe
(8 à 10 participants)
1 500 € TTC

Cette formation cible la maîtrise des techniques d'animation d'un débriefing d'une séance de simulation en santé. Les compétences développées sont transférables au débriefing des jeux de rôle et à d'autres activités pédagogiques de groupe.

ELEMENTS DE CONTENU

- Rappels sur la simulation en santé comme méthode pédagogique;
- Place du débriefing dans la simulation
- Principes méthodologiques et conditions nécessaires au débriefing
- Posture et compétences d'animation du formateur
- Réalisation d'une séance de simulation en santé zoomant sur le débriefing

TECHNIQUES PÉDAGOGIQUES

- Partage d'expériences
- Apports théoriques
- Travail de groupe
- Animation d'un débriefing et expérimentation de la posture d'acteur

EVALUATION

- Implication
- Test d'auto-positionnement en début et en fin de formation
- Bilan de satisfaction

Notre 



Laboratoires de simulation
in-situ
Formateurs experts



ACCOMPAGNER DES STAGIAIRES EN MILIEU PROFESSIONNEL



Tutorat des stagiaires paramédicaux

p. 14



Accueil d'un stagiaire paramédical



p. 15



Maître de stage



p. 16

Ils en parlent mieux que nous

"une formation enrichissante"

**"un élève ne doit pas
forcément être comme nous"**

"formation qui
permet la remise
en question de
l'encadrement"

"bienveillance"

"accueil"



"confiance établie rapidement ce qui a permis de parler
librement, sans jugement"

**"prendre le temps
d'analyser,
de réfléchir avec
l'étudiant"**

"le mélange des professions
dans le groupe, c'est bien"

"augmenter
le temps d'écoute"

Tutorat des stagiaires paramédicaux



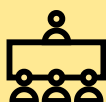
Tout professionnel du secteur sanitaire et médico-social en charge de l'accueil et de l'encadrement de stagiaires, conformément à l'instruction N°DGOS/2016/330 du 4 novembre 2016 relative à la formation des tuteurs de stages paramédicaux.



Formation sur 4 Jours
(2 fois, 2 jours consécutifs)
Dates :
5 sessions / an
Nous consulter



Au sein des IFSI/IFAS de l'hôpital NOVO- Site Pontoise et site de Beaumont sur Oise



Présentiel



Financement individuel
840 € TTC
Prise en charge employeur
1 200 € TTC

Formation de groupe
(8 à 12 participants)
de 2 500 € TTC
à 4 500€ TTC
(selon prise en charge)

Conformément aux axes de formation préconisés par la DGOS, cette formation propose aux professionnels paramédicaux de développer leurs compétences pédagogiques, relationnelles, réflexives et relationnelles nécessaires à leur fonction tutorale.

ELEMENTS DE CONTENU

- Le tutorat: représentations, les différents acteurs, les compétences du tuteur et ses missions, s'outiller pour mieux tutorer;
- La pédagogie par compétence : la notion de compétence, les compétences professionnelles, l'évaluation des compétences, les principes des référentiels de formation;
- La relation pédagogique : positionnement du tuteur dans la relation avec l'apprenant ;
- L'apprentissage : l'alternance, les paliers d'apprentissage, les situations professionnelles emblématiques apprenantes; l'accompagnement du stagiaire dans sa progression;
- La construction d'un projet d'encadrement personnalisé pour un stage professionnalisant : de l'accueil à l'évaluation.

TECHNIQUES PÉDAGOGIQUES

- Brainstorming;
- Partage d'expériences;
- Supports théoriques;
- Analyse de pratiques;
- Travaux de groupe;
- Simulation, vidéo, quiz.

EVALUATION

- Implication
- Test d'auto positionnement en début et en fin de formation
- Questionnaire de satisfaction.

Notre 



Laboratoires de simulation in-situ.
Formation d'équipe et/ou sur site à la demande.

NEW

Accueil d'un stagiaire paramédical



Tout professionnel du secteur sanitaire et médico-social en charge de l'accueil et de l'encadrement de stagiaires paramédicaux

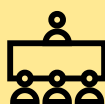


1 jour

Date :
Nous consulter



Au sein des IFSI/IFAS de l'hôpital NOVO- Site Pontoise et site de Beaumont sur Oise



Présentiel



Financement individuel
210€ TTC
Prise en charge employeur
300 à 420 € TTC
(selon prise en charge)

Cette formation s'adresse aux professionnels intéressés par le développement de la mission d'accueil du stagiaire paramédical pour leur lieu d'exercice.

ELEMENTS DE CONTENU

- Représentations et différentes pratiques de l'accueil d'un apprenant
- Acteurs de l'accueil
- Importance de l'accueil dans le projet d'encadrement personnalisé
- L'accueil organisationnel
- L'accueil pédagogique
- Le livret d'accueil et autres outils

TECHNIQUES PÉDAGOGIQUES

- Partage d'expériences
- Supports théoriques
- Travaux de groupe
- Simulation, vidéo, quiz

EVALUATION

- Implication
- Expression des besoins et attentes
- Questionnaire de satisfaction.

Notre 

Accompagnement
personnalisé des pratiques



Laboratoires de simulation
in-situ.

NEW

Maître de stage



Tout professionnel responsable de l'encadrement d'un stagiaire (cadre de santé ou faisant fonction, IDEC ...)



2 jours

Date :
Nous consulter



Au sein des IFSI/IFAS de l'hôpital NOVO- Site Pontoise et site de Beaumont sur Oise



Présentiel



Financement individuel
420€ TTC
Prise en charge employeur
500 à 700 € TTC
(selon prise en charge)

Formation de groupe
(4 à 8 participants)
1 250 à 1 750 € TTC
(selon prise en charge)

Cette formation propose aux responsables d'encadrement de stagiaires paramédicaux d'aborder leur posture professionnelle de maître de stage ainsi que leurs missions spécifiques.

ELEMENTS DE CONTENU

- Place et missions du maître de stage dans le tutorat des stagiaires paramédicaux
- Rappels sur la pédagogie par compétence
- Moyens nécessaires à la qualité de l'encadrement : charte d'encadrement, livret d'accueil
- La construction d'un projet d'encadrement personnalisé pour un stage professionnalisant : de l'accueil à l'évaluation
- L'évaluation par compétence : zoom sur le rapport circonstancié de stage

TECHNIQUES PÉDAGOGIQUES

- Partage d'expériences
- Rappels théoriques
- Travaux de groupe
- Jeux de rôle
- Vidéo, quiz

EVALUATION

- Implication
- Test d'auto positionnement en début et en fin de formation
- Questionnaire de satisfaction.

Notre

Accompagnement personnalisé des pratiques

Coanimation avec les coordinatrices de stage des IFSI/IFAS de l'hôpital NOVO

Interactivité



APPROFONDIR SES PRATIQUES PROFESSIONNELLES



Assistant de soins en g erontologie (ASG)

p. 19



**Communication avec un patient atteint de
troubles cognitifs**

p. 20



Vieillesse et actes de la vie quotidienne

p. 21

Assistant de soins en gérontologie (ASG)



Professionnels titulaires du Diplôme d'Etat d'Aide-soignant (DEAS), ou du Diplôme d'Etat d'Accompagnant Educatif et Social (DEAES) ou du Diplôme d'Etat d'aide médico psychologique (DEAMP) ou du Diplôme d'Etat d'Auxiliaire de vie sociale (DEAVS).



140 h
dont 21h en stage
du 22/01 au 2/02/2024
et du 4 au 15/03/2024



Au sein des IFSI/IFAS de l'hôpital NOVO- Site Pontoise



Présentiel



Par participant :
Prise en charge individuelle
1 240 € TTC
Prise en charge employeur
2 140 € TTC

Conformément à l'arrêté du 23 juin 2010 préparant à la fonction d'ASG, cette formation vise à développer des compétences spécifiques permettant d'accompagner et d'aider les personnes atteintes de la maladie d'Alzheimer ou de pathologies apparentées

ELEMENTS DE CONTENU

- La maladie d'Alzheimer et les maladies apparentées : définition, signes, évaluation de l'état de santé, douleur
- Concepts d'autonomie, les besoins, les habitudes de vie et l'environnement familial
- Projets de soins et de vie individualisés
- Communication et activités de stimulation sociales et cognitives
- Accompagnement des personnes présentant des troubles du comportement
- Place et rôle des proches aidants
- Notion de travail en collégialité et pluridisciplinarité
- Enjeux éthiques de la maladie et posture professionnelle

TECHNIQUES PÉDAGOGIQUES

- Apports théoriques
- Partage d'expérience
- Analyse de pratiques
- Travaux de groupe
- Simulation en santé
- Immersion sur le terrain

EVALUATION

- Travaux de groupe, présentisme
- Autonomie et investissement
- Test d'auto positionnement en début et en fin de formation
- Questionnaire de satisfaction.

Notre 

Valorisation de l'expérience
Stage en immersion



Laboratoires de simulation
in-situ.

Communication avec un patient atteint de troubles cognitifs



Toute personne travaillant auprès de personnes âgées en milieu hospitalier, en structures d'hébergement ou au domicile.



Formation sur 1 Jour

Pour les dates, nous consulter



Au sein des IFSI/IFAS de l'hôpital NOVO- Site Pontoise



Présentiel



Par participant :
Prise en charge individuelle
210 € TTC
Prise en charge employeur
300 € TTC

Formation de groupe
(8 à 12 participants)
1 500 € TTC

Cette formation vise à développer des compétences spécifiques permettant d'accompagner et d'aider les personnes atteintes de la maladie d'Alzheimer ou de pathologies apparentées

ELEMENTS DE CONTENU

- Démence et troubles cognitifs de la personne soignée
- Besoins de la personne soignée
- Communication verbale et non verbale adaptées aux troubles de la personne soignée
- Attitudes facilitantes et limitantes de la communication verbale et non verbale
- Relation de confiance et alliance thérapeutique
- Emotions et mécanismes de défense de la personne soignée et du soignant, stratégies d'adaptation

TECHNIQUES PÉDAGOGIQUES

- Rappels théoriques
- Ateliers de simulation
- Réflexions autour des pratiques

EVALUATION

- Participation et dynamique de groupe
- Test d'auto positionnement en début et en fin de formation
- Questionnaire de satisfaction.

Notre 



Laboratoires de simulation
in-situ.
Formation d'équipe et/ou
sur site à la demande.

Vieillesse et actes de la vie quotidienne



Toute personne travaillant auprès de personnes âgées en milieu hospitalier, en structures d'hébergement ou au domicile.



Formation sur 1 Jour
Pour les dates, nous consulter



Au sein des IFSI/IFAS de l'hôpital NOVO- Site Pontoise



Présentiel



Par participant :
Prise en charge individuelle
210 € TTC
Prise en charge employeur
300 € TTC

Formation de groupe
(8 à 12 participants)
1 500 € TTC

La formation vise la prise de conscience des professionnels de santé sur les effets du vieillissement chez une personne afin de favoriser l'émergence de bonnes pratiques pour le bien-être et le confort de la personne âgée.

ELEMENTS DE CONTENU

- Repérage des signes et des effets du vieillissement chez une personne
- Conséquences du vieillissement : chute, déshydratation, dénutrition, repli sur soi, désocialisation, anxiété ...
- Situations à risque lors des gestes de la vie quotidienne : déplacement, repas, soins d'hygiène ...

TECHNIQUES PÉDAGOGIQUES

- Rappels théoriques
- Atelier de simulation en équipant tous les participants à tour de rôle d'un simulateur vieillesse
- Réflexion sur les pratiques

EVALUATION

- Implication au sein du groupe
- Test d'auto positionnement en début et en fin de formation
- Questionnaire de satisfaction.

Notre 



Simulateur vieillesse
Formation d'équipe et/ou
sur site à la demande.



CONSTRUIRE SON PROJET PROFESSIONNEL INFIRMIER



**Préparation aux épreuves de sélection pour
l'entrée en IFSI pour les personnes relevant
de la Formation Professionnelle Continue**

p. 24



**Préparation en vue de l'inscription sur
Parcoursup pour l'entrée en IFSI**

p. 25



**Diplôme d'état Infirmier pour candidats
relevant de l'article 9 de l'arrêté du
31/07/2009**

p. 26

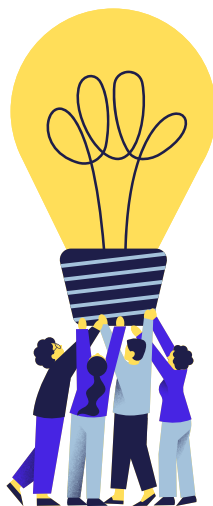


Des retours satisfaction positifs

Préparation aux épreuves de sélection pour l'entrée en IFSI pour les personnes relevant de la Formation Professionnelle Continue

"Merci au secrétariat pour la gentillesse et l'accueil"

"Formation en lien avec la réalité des attentes des épreuves"



"Merci aux formateurs pour leur bienveillance et pour l'adaptation des journées de formation aux besoins des personnes."

"Merci pour l'enseignement transmis. Très bons contenus de formation."

Préparation aux épreuves de sélection en IFSI via Parcoursup

"Merci pour la pertinence du stage d'observation, les réponses à mes inquiétudes et questionnements."

"Formation utile pour mieux construire le projet, se préparer à l'avenir et à mon entrée dans les études supérieures"

"Confirmation de l'orientation des études en IFSI, notamment grâce au stage d'observation"

"Accompagnement complet"



Préparation aux épreuves de sélection pour l'entrée en IFSI pour les personnes relevant de la formation professionnelle continue



Toute personne relevant de la formation professionnelle continue et justifiant d'une durée minimum de 3ans de cotisation à un régime de protection sociale à la date d'inscription aux épreuves de sélection.



Formation sur 9 Jours (les mardis)
Dates : Entre novembre et janvier.
Nous consulter.



Au sein des IFSI/IFAS de l'hôpital NOVO- Site Pontoise



Présentiel



Distanciel



Financement individuel
1 210€ TTC
Prise en charge employeur
de 1 210 à 1 610 € TTC
(selon prise en charge)

Cette formation vise à donner aux participants les meilleures chances de réussite aux épreuves écrites et à l'entretien de sélection pour l'entrée en Institut de Formation en Soins Infirmiers.

ELEMENTS DE CONTENU

- Représentations de la profession d'infirmier
- Référentiel de la formation en soins infirmiers, la compétence, les méthodes d'apprentissage et de travail
- Méthodologie de la lettre de motivation et du curriculum vitae
- Synthèse et argumentation d'un sujet d'actualité dans le domaine sanitaire et social
- Entraînements mathématiques : calculs, conversions, pourcentages, concentrations, dilutions
- Entretien motivationnel

TECHNIQUES PÉDAGOGIQUES

- Apports théoriques (cours, exposés...)
- Elaboration de dossiers thématiques
- Utilisation d'outils: revues professionnelles, presse, podcasts
- Travaux de groupes
- Table ronde avec des étudiants en soins infirmiers
- Exercices écrits d'analyse de texte et de mathématiques
- Simulation

EVALUATION

- Evaluation "test" en situation d'épreuve
- Participation et implication
- Concours blanc : épreuve écrite
- Simulation de l'entretien motivationnel
- Questionnaire de satisfaction

Notre 

Accompagnement personnalisé.

Echange et partage avec des étudiants infirmiers.

Interactivité et réflexivité.

Préparation aux épreuves de sélection en IFSI via Parcoursup



Bacheliers et
néo-bacheliers



12h
d'accompagnement et
28h de stage

Dates :
Entre février et mars.
Stage pendant les
vacances d'hiver.
Nous consulter.



Au sein des IFSI/IFAS
de l'hôpital NOVO- Site
Pontoise



Présentiel



Distanciel



Financement individuel
475 € TTC

Cette formation permet aux participants de confirmer leur orientation professionnelle, de s'initier à une posture d'observation et de réflexivité et d'être accompagnés dans la construction et la réussite de leurs projets professionnels.

ELEMENTS DE CONTENU

- Formation en soins infirmiers : motivation, valeurs, référentiel par compétences, stages
- Profession d'infirmier (ère): législation, champ de compétences, lieux d'exercice, collaboration, rôles et activités
- Méthodologie du projet de formation motivé et attendus de Parcoursup
- Valorisation des centres d'intérêts, des expériences scolaires et extrascolaires
- Discrétion et secret professionnel, règles d'hygiène...
- Immersion dans le milieu professionnel

TECHNIQUES PÉDAGOGIQUES

- Brainstorming
- Apports théoriques
- Echanges, travaux de groupe, retour d'expérience
- Travail individuel en distanciel asynchrone
- Préparation et stage d'observation en milieu professionnel
- Travaux de stage

EVALUATION

- Participation et implication
- Stage d'observation : points forts et axes d'amélioration
- Bilan de satisfaction

Notre

Stage d'observation

Accompagnement
personnalisé

Interactivité, autonomie et
réflexivité



Diplôme d'Etat Infirmier pour candidats relevant de l'article 9 de l'arrêté du 31 juillet 2009 modifié



Les personnes titulaires d'une autorisation permettant l'exercice de la profession de médecin ou de maïeuticien en France ou à l'étranger ou d'un diplôme de formation approfondie en sciences médicales (DFASM).



Formation théorique :
5 semaines soit 175h

Formation clinique :
15 semaines pour médecins et titulaires DFASM
5 semaines pour maïeuticiens

Dates :
Entre mai et décembre.
Nous consulter.



Formation théorique :
IFSI C. Claudel,
Argenteuil

Formation clinique: au sein des IFSI/IFAS de l'hôpital NOVO- Site Pontoise



Présentiel



Nous consulter

Cette formation commune avec les IFSI du Val d'Oise en vue de la présentation au Diplôme d'Etat Infirmier (DEI) des candidats relevant de l'article 9 de l'arrêté du 31 juillet 2009 modifié par l'arrêté du 13 décembre 2018 est axée sur l'acquisition de compétences complémentaires indispensables à l'exercice de la profession infirmière.

ELEMENTS DE CONTENU

- **Formation théorique** : Raisonnement et démarche clinique infirmière, droit, déontologie, techniques de soins, transfusion sanguine, organisation du travail, hygiène, pharmacologie et calculs de doses.
- **Formation clinique** : réalisation de stage (s) en milieu professionnel, la posture professionnelle infirmière, la posture réflexive, les critères de qualité d'un soin, la démarche clinique infirmière
- **Formation aux Gestes et Soins d'Urgence**

TECHNIQUES PÉDAGOGIQUES

- Apports théoriques
- Stage (s) dans un établissement public ou privé de santé
- Échanges, travaux de groupe et individuels,
- Préparation de stage et retour d'expérience
- Accompagnement pédagogique individualisé

EVALUATION

- Validation de compétences infirmières en fonction du diplôme d'origine
- Validation des Unités d'Enseignement "Raisonnement et démarche clinique infirmière"
- Attestation de Formation aux Gestes et Soins d'Urgence
- Obtention du DEI après validation du jury régional

Notre

Accompagnement
personnalisé lors de la
formation clinique



CONSTRUIRE SON PROJET PROFESSIONNEL AIDE-SOIGNANT



**Accompagnement VAE
pour l'obtention
du Diplôme d'Etat Aide-Soignant**



p. 29



Se préparer à l'entrée en IFAS



p. 30



**Diplôme d'état d'aide-soignant avec
équivalence de compétence et allègement de
formation**



p. 31



**Diplôme d'état d'aide-soignant avec
dispense de module en cursus partiel**



p. 32

Accompagnement VAE* pour l'obtention du Diplôme d'Etat Aide-Soignant

*VAE = Validation des Acquis de l'Expérience

Cette formation individualisée permet aux personnes engagées dans une démarche de VAE d'identifier et mettre en valeur ses pratiques et compétences professionnelles, à l'écrit et à l'oral.



Toute personne ayant obtenu une décision favorable à sa demande de recevabilité VAE par les instances officielles.



Formation individuelle sur 5 jours

Pour les dates, nous consulter



Au sein des IFSI/IFAS de l'hôpital NOVO-Site Pontoise



Présentiel



Distanciel



Par participant :
Prise en charge individuelle
530 € TTC
Prise en charge employeur
690 € TTC

ELEMENTS DE CONTENU

- Identification des situations personnelles et/ou professionnelles vécues à partir d'exemples de soins
- Mise en lien de ces expériences avec les domaines d'activité du référentiel AS
- Accompagnement à la rédaction du livret 2
- Méthodologie de l'entretien oral
- Elaboration et présentation orale du projet professionnel

TECHNIQUES PÉDAGOGIQUES

- Accompagnement pédagogique individualisé
- Apports théoriques
- Mise en situation
- Travail personnel

EVALUATION

- Evaluation des besoins
- Investissement personnel
- Rédaction du livret 2
- Bilan de satisfaction

Notre 

Accompagnement individualisé

NEW

Préparation aux épreuves de sélection en IFAS



Toute personne remplissant les conditions d'inscription aux épreuves de sélection à l'entrée en IFAS



5 jours

Dates :
Entre février et mars.
Nous consulter.



Au sein des IFSI/IFAS de l'hôpital NOVO- Site Pontoise



Présentiel



Distanciel



Financement individuel
475 € TTC

Cette formation permet aux participants de confirmer leur orientation professionnelle, de s'initier à une posture d'observation et de réflexivité et d'être accompagnés dans la construction et la réussite de leurs projets professionnels.

ELEMENTS DE CONTENU

- Formation aide-soignant : motivation, valeurs, référentiel par compétences, stages
- Profession d'aide-soignant : législation, champ de compétences, lieux d'exercice, collaboration, rôles et activités
- Méthodologie et accompagnement à la rédaction de la lettre de motivation et du curriculum vitae (CV)
- Entretien motivationnel

TECHNIQUES PÉDAGOGIQUES

- Brainstorming
- Apports théoriques
- Echanges, travaux de groupe, retour d'expérience
- Travail individuel en distanciel asynchrone

EVALUATION

- Participation et implication
- Simulation de l'entretien motivationnel
- CV et lettre de motivation
- Bilan de satisfaction

Notre 

Accompagnement
personnalisé

Interactivité



Diplôme d'état d'aide-soignant avec équivalence de compétence et allègement de formation



Variable selon
le diplôme ou le titre
individuel



Dates :
en fonction de
l'ingénierie de l'année en
cours
Nous consulter.



Au sein des IFSI/IFAS
de l'hôpital NOVO



Présentiel



Distanciel



Pour toute demande
de devis,
nous consulter

Toute personne admise à suivre la formation en IFAS et titulaire d'un des titres ou diplôme ci-dessous :

- DEAP
- Baccalauréat professionnel « ASSP » ou « SAPAT »
- ADVF
- ASMS
- DEAES
- ARM
- Ambulancier

Ces personnes bénéficient de mesures d'équivalence ou d'allègement de suivi ou de validation de certains blocs de compétences selon les modalités fixées à l'annexe VII de l'arrêté du 10 juin 2021 relatif au diplôme d'état d'aide-soignant.

PARCOURS DE FORMATION (selon cursus individuel)

- Module 1 / Accompagnement d'une personne dans les activités de la vie quotidienne et de sa vie sociale
- Module 2 / Repérage et prévention des situations à risque
- Module 3 / Evaluation d'une situation clinique
- Module 4 / Mise en œuvre des soins, évaluation et réajustement
- Module 5 / Accompagnement dans la mobilité
- Module 6 / Relation et communication avec les personnes, leur entourage
- Module 7 / Accompagnement de la personne en formation et communication avec les pairs
- Module 8 / Entretien des locaux et des matériels et prévention des risques associés
- Module 9 / Transmissions des informations
- Module 10 / Travail en équipe pluri professionnelle, traitement des informations, qualité et gestion des risques

EVALUATION

- Evaluations des modules
- Obtention du DEAS
- Bilan de satisfaction

Notre

Intégration
au sein d'une promotion
en cursus complet



Diplôme d'état d'aide-soignant avec dispense de module de formation (voie VAE)



Variable selon
le cursus individuel



Dates :
en fonction de
l'ingénierie de l'année en
cours
Nous consulter.



Au sein des IFSI/IFAS
de l'hôpital NOVO

Cette formation permet aux participants de confirmer leur orientation professionnelle, de s'initier à une posture d'observation et de réflexivité et d'être accompagnés dans la construction et la réussite de leurs projets professionnels.

Toute personne engagée dans une démarche de validation des acquis de l'expérience en vue de l'obtention du diplôme d'état d'aide-soignant et ayant validé un ou plusieurs modules de compétences dans le cadre de la VAE.

PARCOURS DE FORMATION (selon cursus individuel)

- Module 1 / Accompagnement d'une personne dans les activités de la vie quotidienne et de sa vie sociale
- Module 2 / Repérage et prévention des situations à risque
- Module 3 / Evaluation d'une situation clinique
- Module 4 / Mise en œuvre des soins, évaluation et réajustement
- Module 5 / Accompagnement dans la mobilité
- Module 6 / Relation et communication avec les personnes, leur entourage
- Module 7 / Accompagnement de la personne en formation et communication avec les pairs
- Module 8 / Entretien des locaux et des matériels et prévention des risques associés
- Module 9 / Transmissions des informations
- Module 10 / Travail en équipe pluri professionnelle, traitement des informations, qualité et gestion des risques



Présentiel



Distanciel



Pour toute demande
de devis,
nous consulter

EVALUATION

- Evaluations des modules
- Obtention du DEAS
- Bilan de satisfaction

Notre

Intégration
au sein d'une promotion
en cursus complet

CONDITIONS GENERALES DE VENTE

Les présentes Conditions Générales de Ventes expriment l'intégralité des obligations des parties. Elles constituent le socle unique de la relation commerciale entre les parties, et, en ce sens, l'acheteur dénommé client est réputé les accepter sans réserve. Dans le cadre de l'action de formation, le client est dénommé participant.

- **Désignation**

Les IFSI/IFAS de l'Hôpital NOVO désignent un organisme de formation professionnelle, dont le siège social est situé à l'Hôpital NOVO-Site PONTOISE, 3 avenue d'Ile-de-France à Pontoise.

Les IFSI/IFAS de l'Hôpital NOVO mettent en place et dispensent des formations sur le site de Pontoise, de Beaumont-sur-Oise et en intra-entreprises lorsque la formation le nécessite.

- **Objet et champs d'application**

Les présentes Conditions Générales de Vente déterminent les conditions applicables aux prestations de formation effectuées par les IFSI/IFAS de l'Hôpital NOVO pour le compte d'un client. Toute commande de formation auprès des IFSI/IFAS de l'Hôpital NOVO implique l'acceptation sans réserve du client des présentes Conditions Générales de Vente. Ces conditions prévalent sur tout autre document du client, en particulier sur toutes conditions générales d'achat. Tout contrat implique l'acceptation sans réserve par le client et son adhésion pleine et entière aux présentes Conditions Générales qui prévalent sur tout autre document du client et notamment sur toutes conditions générales d'achats. Aucune dérogation aux présentes Conditions Générales n'est opposable aux IFSI/IFAS de l'Hôpital NOVO si elle n'a pas été expressément acceptée par celle-ci.

- **Devis**

Pour chaque formation, l'IFSI/IFAS de l'Hôpital NOVO s'engage à fournir un devis financier au client. Ce dernier est tenu de retourner à l'IFSI/IFAS de l'Hôpital NOVO un exemplaire renseigné, daté, signé et tamponné, avec la mention "Bon pour accord".

- **Attestation**

Pour toute formation, l'IFSI/IFAS de l'Hôpital NOVO s'engage à fournir au participant une attestation de présence ou un état d'émargement et, conformément à l'article-L.6331-21 du code du travail, une attestation de fin de formation.

- **Prix et modalités de paiement**

Les prix des formations sont indiqués en euros toutes taxes comprises. Le paiement est à effectuer après exécution de la prestation, à la réception de la facture, au comptant. Le règlement des factures peut être effectué par virement bancaire ou par chèque.

- **Prise en charge**

Si le participant bénéficie d'un financement par un Opérateur de Compétences (OPCO), il doit faire une demande de prise en charge avant le début de la prestation. Le client est tenu de fournir l'accord de financement lors de l'inscription. Dans le cas où l'IFSI/IFAS de l'hôpital NOVO ne reçoit pas la prise en charge de l'OPCO, l'intégralité des coûts de formation sera facturée au client.

Si le participant bénéficie d'un financement par son employeur, il doit faire une demande de prise en charge avant le début de la prestation. Le client est tenu de fournir l'accord de financement lors de l'inscription. Dans le cas où l'IFSI/IFAS de l'hôpital NOVO ne reçoit pas la prise en charge de l'employeur, l'intégralité des coûts de formation sera facturée au client.

Cas des formations financées à titre individuel : une convention de formation individuelle entre l'IFSI/IFAS de l'Hôpital NOVO et le client sera établie.

- **Modalités d'inscription**

Pour chaque formation, le participant s'engage à remplir la fiche d'inscription individuelle, fournir les pièces justificatives demandées et selon les formations à régler les frais d'inscription.

L'inscription ne sera définitive qu'à réception de l'engagement de prise en charge du coût de la formation de l'employeur ou du participant et de la convention signée.

• Conditions de report ou d'annulation

◦ Par les IFSI/IFAS de l'hôpital NOVO

Les IFSI/IFAS de l'Hôpital NOVO se réservent la possibilité d'annuler ou de reporter des formations planifiées, y compris en cas d'un nombre insuffisant de participants, sous réserve d'en informer le client avec un préavis raisonnable.

◦ Par l'employeur du participant

L'annulation d'une séance de formation est possible, à condition de la faire au moins 10 jours calendaires avant le jour et l'heure prévus. Toute annulation doit faire l'objet d'une notification par e-mail à l'adresse: fc_ifsi_ifas_pontoise@ght-novo.fr. Les frais d'inscription restent dus.

Toute formation ou cycle commencé est dû en totalité.

La demande de report de sa participation à une formation peut être effectuée, à condition d'adresser une demande écrite à l'organisme de formation dans un délai de 10 jours avant la date de la formation.

Le participant ne pouvant participer à la formation peut, sur demande écrite avant le début de la formation, être remplacé par une autre personne sans facturation supplémentaire.

◦ Par le participant

L'annulation d'une séance de formation est possible, à condition de la faire au moins 10 jours calendaires avant le jour et l'heure prévus. Toute annulation doit faire l'objet d'une notification par e-mail à l'adresse: fc_ifsi_ifas_pontoise@ght-novo.fr. Les frais d'inscription restent dus.

Toute formation ou cycle commencé est dû en totalité.

La demande de report de sa participation à une formation peut être effectuée par le participant, à condition d'adresser une demande écrite à l'organisme de formation dans un délai de 10 jours avant la date de la formation.

• Programme des formations

S'il le juge nécessaire, l'intervenant pourra modifier les contenus des formations suivant la dynamique de groupe ou le niveau des participants. Les contenus des programmes figurant sur les fiches de présentation ne sont ainsi fournis qu'à titre indicatif.

• Propriété intellectuelle et droit d'auteur

Les supports de formation, quelle qu'en soit la forme (papier, numérique, électronique...), sont protégés par la propriété intellectuelle et le droit d'auteur. Leur reproduction, partielle ou totale, ne peut-être effectuée sans l'accord exprès de l'IFSI/IFAS de l'Hôpital NOVO. Le participant s'engage à ne pas utiliser, transmettre ou reproduire tout ou partie de ces documents, en vue de l'organisation ou de l'animation de formations.

• Traitement et protections des données personnelles

Afin de permettre aux professionnels des IFSI/IFAS d'exercer leurs missions, des données à caractère personnel sont collectées, enregistrées et conservées. Elles peuvent être consultées et utilisées pour :

- Gérer l'entrée en formation continue;
- Assurer la gestion administrative et le suivi pédagogique du parcours de formation de l'admission à la certification;
- Améliorer la qualité de la formation et la sécurisation des activités;
- Transmettre aux tutelles et financeurs des données statistiques.

Ces données à caractère personnel peuvent faire l'objet d'un traitement informatique. Elles ne sont conservées que dans la limite imposée par la réglementation et par la finalité du traitement. Aucune donnée collectée ne fait l'objet d'un transfert en dehors de l'union européenne.

Conformément à la loi " informatique et libertés" et au règlement européen N°2016/679, les apprenants bénéficient d'un droit d'accès, de rectification, d'effacement, ainsi que d'un droit à la portabilité des données, de limitation du traitement et d'opposition.

L'Hôpital NOVO a désigné un Délégué à la Protection des Données joignable par courriel à l'adresse suivante: rgpd@ght-novo.fr

IFSI/IFAS DE L'HÔPITAL NOVO Site de Pontoise

3 bis avenue de l'Ile de France
CS 90079 95300 PONTOISE
01 30 75 43 43



Hôpital NOVO
IFSI - IFAS
Pontoise

Quallopi

PROFESSEUR CERTIFIÉ

REPUBLIQUE FRANÇAISE

Il a l'habilitation qualité à titre définitif en titre des catégories d'actions suivantes :
ACTES DE FORMATION
VALÉRIAN EN S'ACQUISSEMENT DE L'EXPERIENCE



Horaires d'ouverture
au public

Du lundi au vendredi :
de 8h30 à 17h

Accessible par



la route

L'IFSI est en
face de l'hôpital



le train et le RER

Pour les horaires
consulter le site
du Transilien



le BUS

Pour les horaires
consulter le site
de la STIVO



Accessible aux personnes
en situation de handicap



fc_ifsi_ifas_pontoise@ght-novo.fr
Site internet: www.ifsi-pontoise.fr