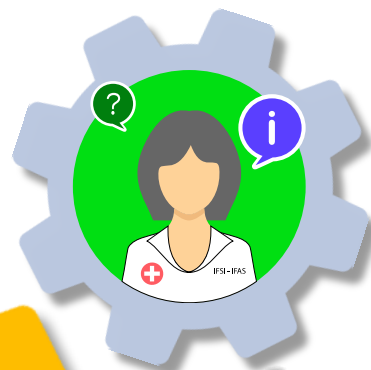


IFSI
IFAS

Groupement Hospitalier
de Territoire Nord Ouest
Vexin Val-d'Oise

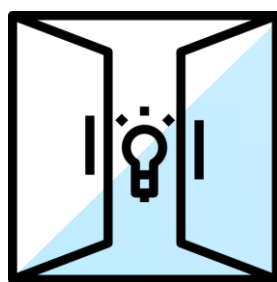


Formation
AIDE
SOIGNANTE

Formation
INFIRMIERE

Formation
CONTINUE

Journées



Portes
Ouvertes

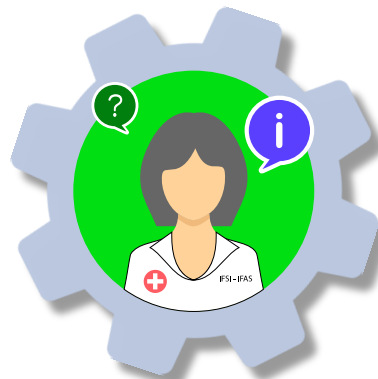
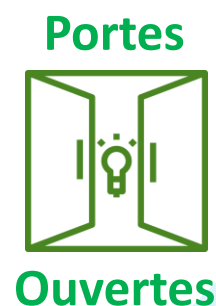
Site de Pontoise
Samedi 11 janvier
10h-13h / 14h-17h

Site de Beaumont s/Oise
Samedi 18 janvier
10h-13h / 14h-17h

Télécharger le programme sur
ifsi-pontoise.fr ou ifsi-ifas-beaumontsuroise.com

Programme

Samedi 11 janvier



Matin

Après-midi

10h00 - 10h30

Accueil du public autour d'une collation

14h00 - 14h30

10h30

Réunion d'information

14h30

- Modalités d'entrée en IFSI/IFAS
- Présentation de l'Institut et du parcours de formation

11h30 - 13h00

Ateliers

15h30 - 17h00

- Présentation d'activités pédagogiques
- Présentation des actions de formation continue
 - Echanges avec l'équipe pédagogique
 - Partage d'expériencesavec les étudiants et élèves en formation et le Bureau Des Etudiants (BDE)
- Temps de rencontre avec l'équipe administrative



Formation
INFIRMIERE



Formation
**AIDE
SOIGNANTE**



Formation
CONTINUE

IFSI/IFAS GHT NOVO – Site de Pontoise
3 Bis Avenue de l'Île-de-France - CS 90079
95303 CERGY-PONTOISE CEDEX

Téléphone : 01 30 75 40 40 / Fax : 01 30 75 53 77
Courriel : ifsi.ifas.pontoise@ght-novo.fr www.ifsi-pontoise.fr