



# Journée Portes Ouvertes 2023

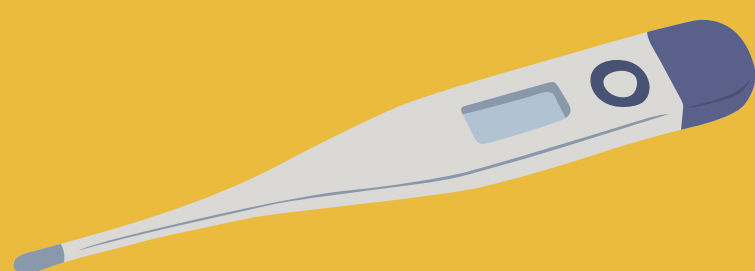
*Virtuelles en IFSI/IFAS*



**Le samedi 4 février 2023**

**De 09h00 à 12h00 pour la Formation  
Aide-Soignante**

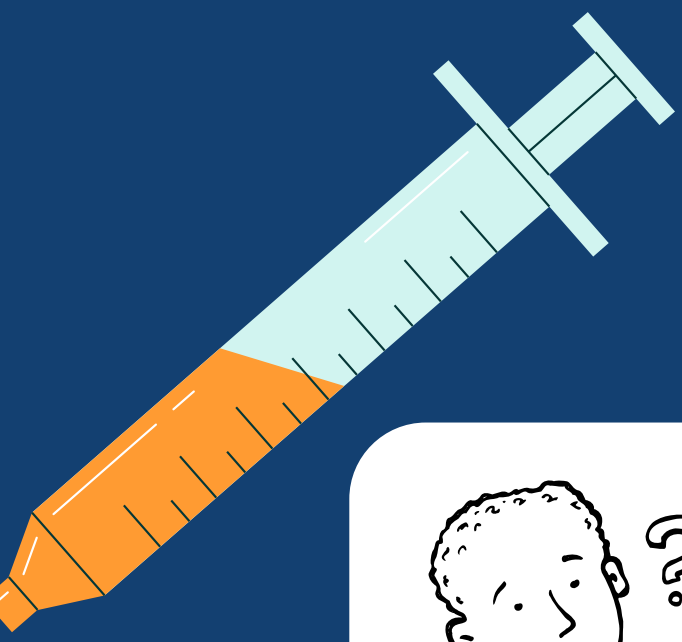
**De 14h00 à 17h00 pour la Formation  
en Soins Infirmiers**



Commune aux IFSI/IFAS du GHT NOVO

[www.ifs-i-fas-beaumontsuroise.com](http://www.ifs-i-fas-beaumontsuroise.com)

[www.ifs-i-pontoise.fr](http://www.ifs-i-pontoise.fr)



# Formation Aide-Soignante

## Programme

- **Matin: en Visioconférence**

### **09H00 à 10H30**

- Modalités d'entrée en IFAS
- Présentation de l'Institut et du parcours de formation
- Réponse à vos questions

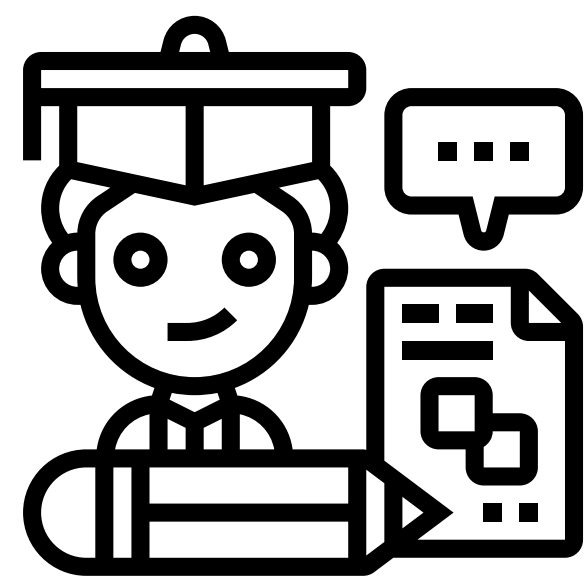
### **10H30 à 11H30**

- Échanges avec l'équipe pédagogique et administrative
- Réponse à vos questions

### **11H30 à 12H00**

- Partage d'expériences avec les élèves en formation ainsi que les élèves diplômés
- Réponse à vos questions

**POUR VOUS  
INSCRIRE**

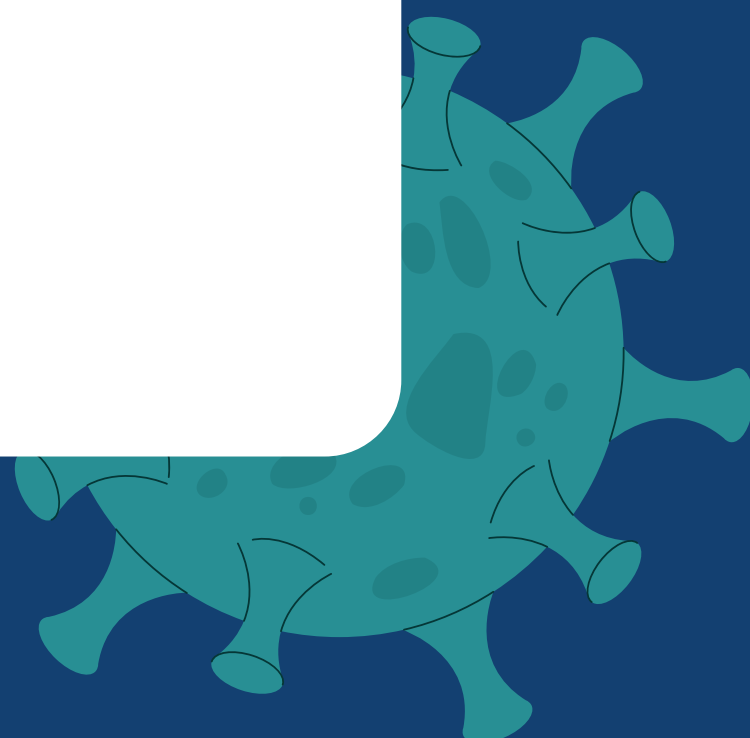
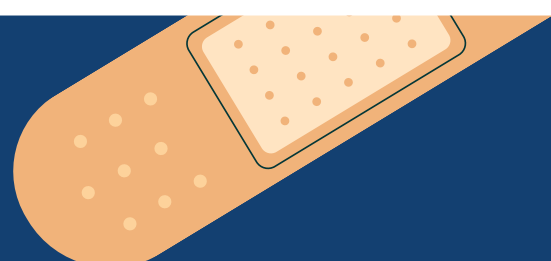
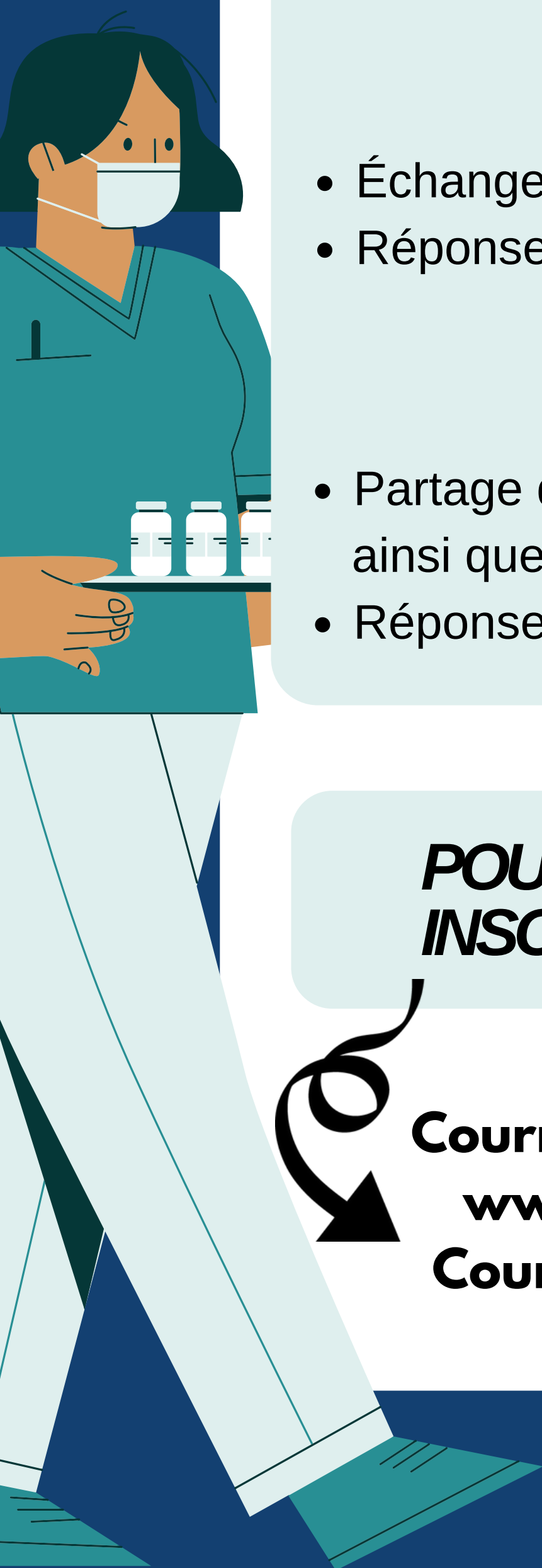
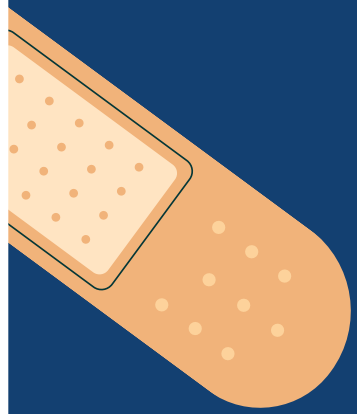


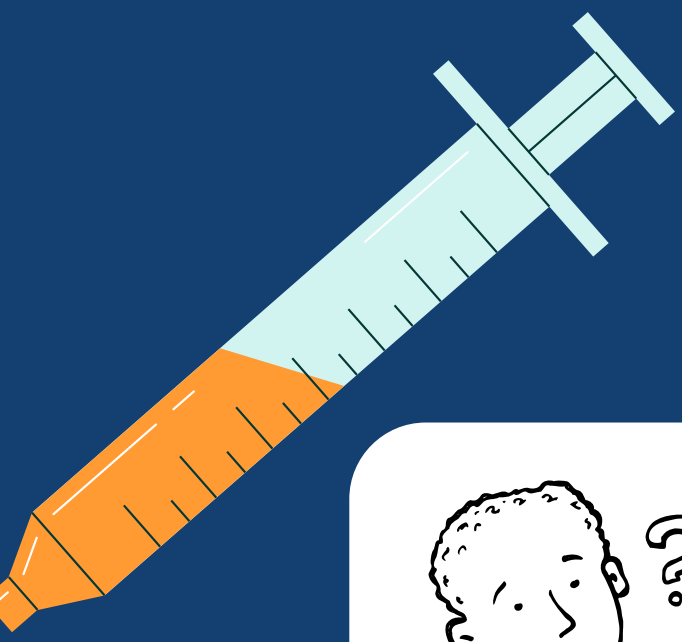
**Courriel : [ifsi.ifas.beaumont@ght-novo.fr](mailto:ifsi.ifas.beaumont@ght-novo.fr)**

**[www.ifsi-ifas-beaumontsuroise.com](http://www.ifsi-ifas-beaumontsuroise.com)**

**Courriel : [ifsi.ifas.pontoise@ght-novo.fr](mailto:ifsi.ifas.pontoise@ght-novo.fr)**

**[www.ifsi-pontoise.fr](http://www.ifsi-pontoise.fr)**





# Formation Infirmière

## Programme

### ● Après-midi: en Visioconférence

#### 14H00 à 15H30

- Modalités d'entrée en IFSI
- Présentation de l'Institut et du parcours de formation
- Réponse à vos questions

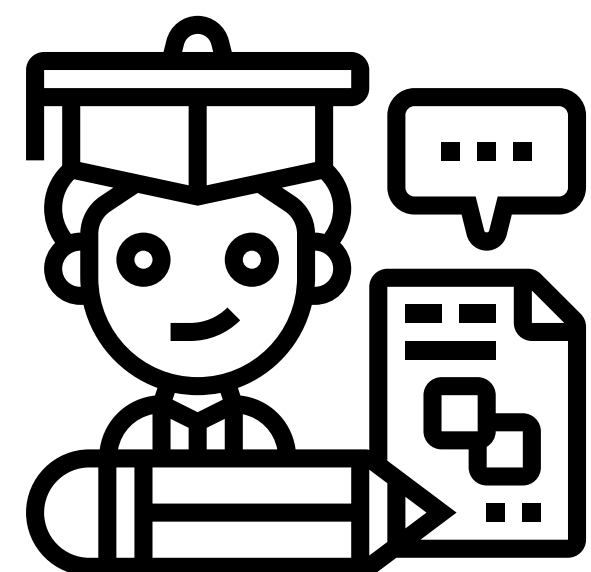
#### 15H30 à 16H30

- Échanges avec l'équipe pédagogique et administrative
- Réponse à vos questions

#### 16H30 à 17H00

- Partage d'expériences avec les étudiants en formation, le Bureau Des Étudiants (BDE) ainsi que des élèves diplômés.
- Réponse à vos questions

**POUR VOUS  
INSCRIRE**



**Courriel : [ifsi.ifas.beaumont@ght-novo.fr](mailto:ifsi.ifas.beaumont@ght-novo.fr)**

**[www.ifsi-ifas-beaumontsuroise.com](http://www.ifsi-ifas-beaumontsuroise.com)**

**Courriel : [ifsi.ifas.pontoise@ght-novo.fr](mailto:ifsi.ifas.pontoise@ght-novo.fr)**

**[www.ifsi-pontoise.fr](http://www.ifsi-pontoise.fr)**

